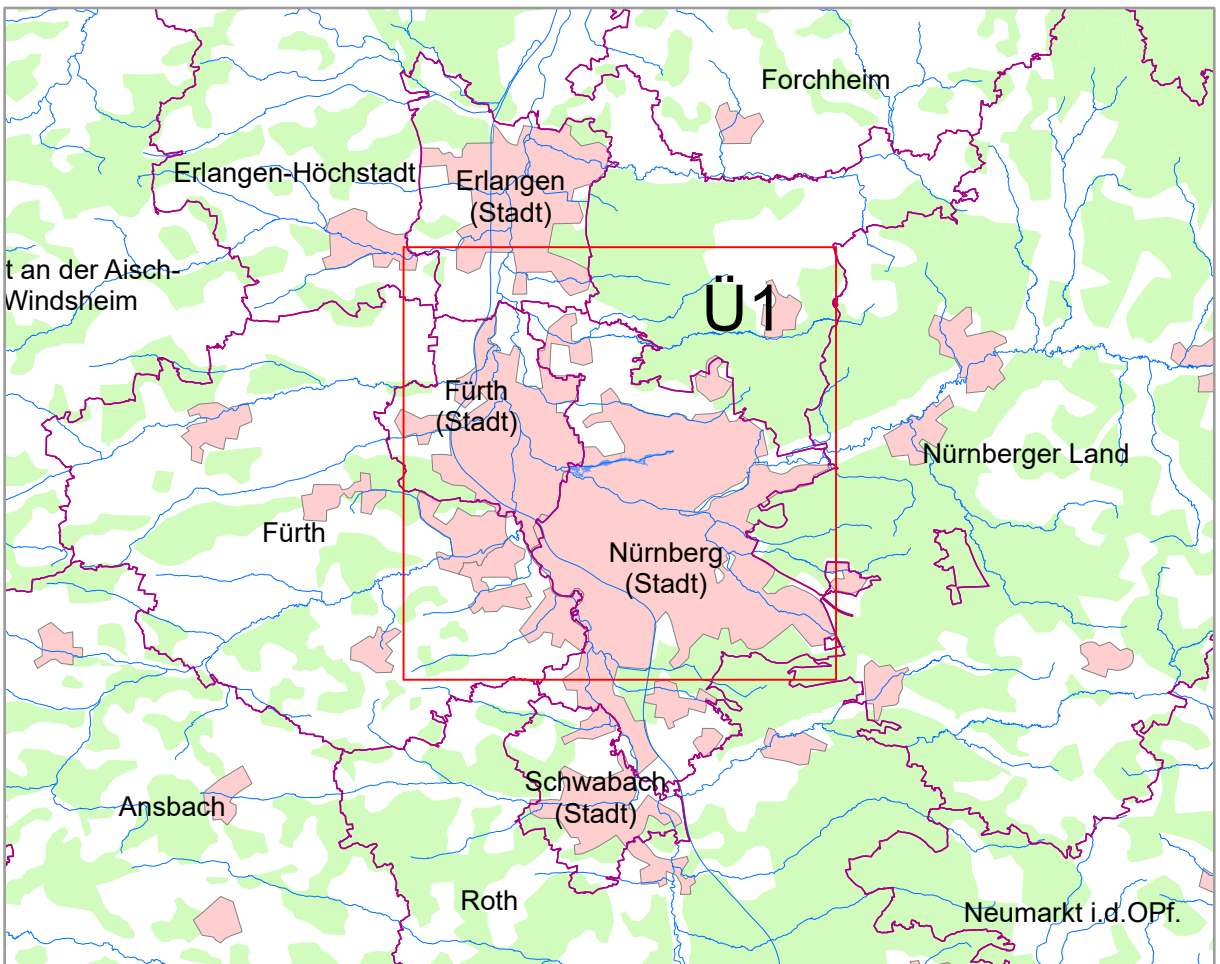


Legende

- Landkreisgrenzen
- Gemeindegrenzen
- vorläufig gesicherte Überschwemmungsgebiete
- festgesetzte Überschwemmungsgebiete
- ermitteltes Überschwemmungsgebiet
- Blattschnitte

Die Überschwemmungsgebiete Außerhalb der Stadt Nürnberg sind nachrichtlich dargestellt.



Geobasisdaten: Amtliches Liegenschaftskataster-Informationssystem (ALKIS) 1: 1000
Fachdaten: © Bayerische Vermessungsverwaltung (2024)
Informationssystem Wasserwirtschaft

N

0 500 1.000 2.000

Vorhaben:	Gew. III, Wetzendorfer Landgraben Fluss-km 0,450 - 5,650 Amtliche Festsetzung des Überschwemmungsgebietes	Anlage:	3
Vorhabensträger:	Stadt Nürnberg	Plan-Nr.:	Ü 1
Landkreis:	Stadt Nürnberg	Ausgabe vom:	21.05.2025
Gemeinde:		Ursprung:	21.05.2025
Maßstab:	1:25.000	Übersichtskarte	
Wasserwirtschaftsamt Nürnberg		Datum, Name	
Entwurfsverfasser:		entworfen:	Ma 2025, Lange
Datum 21.05.2025	Unterschrift Lfd. BD Müller	gezeichnet:	T. Lipps
		geprüft:	