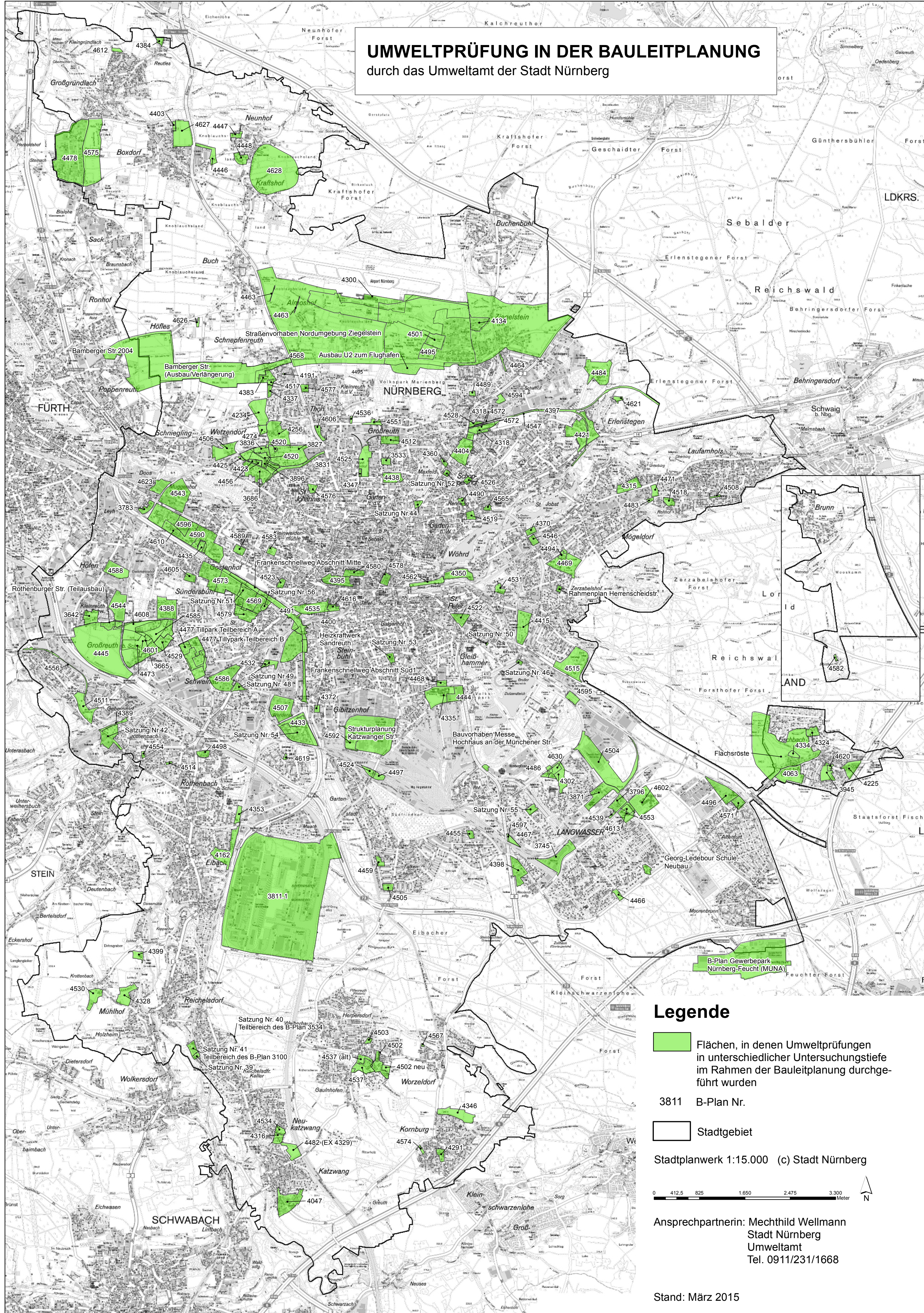


UMWELTPRÜFUNG IN DER BAULEITPLANUNG
durch das Umweltamt der Stadt Nürnberg



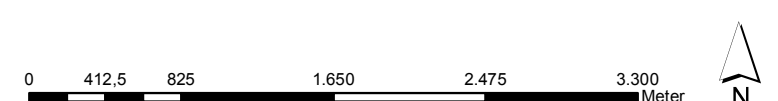
Legende

Flächen, in denen Umweltprüfungen
in unterschiedlicher Untersuchungstiefe
im Rahmen der Bauleitplanung durchge-
führt wurden

3811 B-Plan Nr.

☐ Stadtgebiet

Stadtplanwerk 1:15.000 (c) Stadt Nürnberg



Ansprechpartnerin: Mechthild Wellmann
Stadt Nürnberg
Umweltamt
Tel. 0911/231/1668

Stand: März 2015