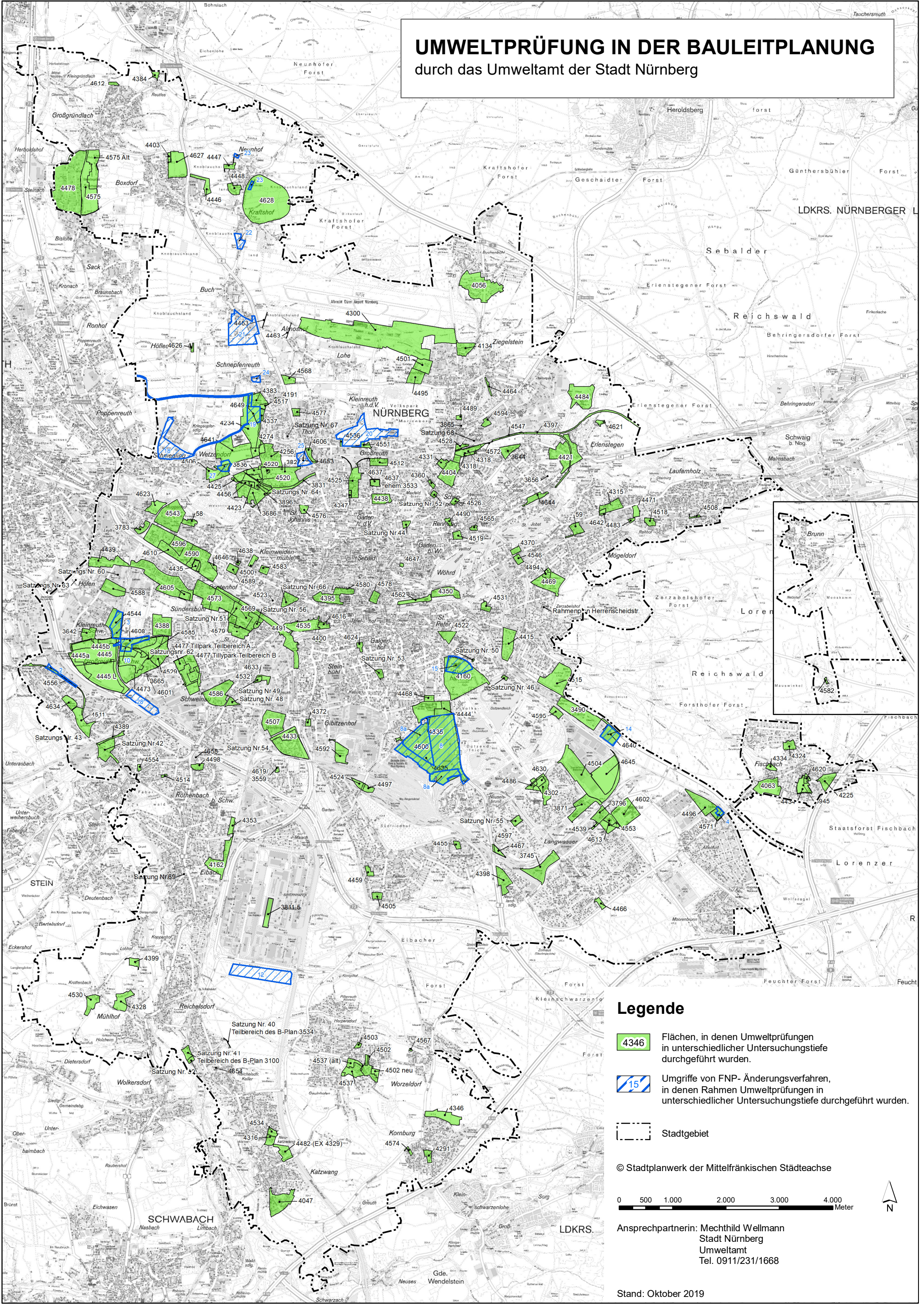

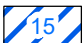



UMWELTPRÜFUNG IN DER BAULEITPLANUNG

durch das Umweltamt der Stadt Nürnberg



Legende

-  Flächen, in denen Umweltprüfungen in unterschiedlicher Untersuchungstiefe durchgeführt wurden.
-  Umgriffe von FNP- Änderungsverfahren, in denen Rahmen Umweltprüfungen in unterschiedlicher Untersuchungstiefe durchgeführt wurden.
-  Stadtgebiet

© Stadtplanwerk der Mittelfränkischen Städteachse

0 500 1.000 2.000 3.000 4.000
Meter



Ansprechpartnerin: Mechthild Wellmann
Stadt Nürnberg
Umweltamt
Tel. 0911/231/1668

Stand: Oktober 2019