

# Planungsprogramm 2024

If. Nr.	Maßnahmen	Begründung	AfV-Ziel
1	RVR 2 Forstthofstraße - Lichtenhofstraße	Radvorrangroute, Fahrradstraße	Q1-24
2	RVR 3 Frankenstraße zw. Gibitzenhofstraße und Markgrafenstraße	Radvorrangroute, Fahrradstraße	Q1-24
3	RVR 4 Am Thoner Esplan - Michaelstraße - Äußere Bucher Straße	Radvorrangroute, Fahrradstraße	Q1-24
4	RVR 4 Mittelstraße	Radvorrangroute, Fahrradstraße	Q1-24
5	RVR 4 Thumenberger Weg / Ewaldstraße und Oedenberger Straße	Radvorrangroute	Q1-24
6	RVR 10 Happurger Straße	Radvorrangroute, Fahrradstraße	Q1-24
7	RVR 10 Schupfer Straße	Radvorrangroute, Fahrradstraße	Q1-24
8	RVR 10 Strindbergstraße - Henfenfelder Straße	Radvorrangroute, Fahrradstraße	Q1-24
9	RVR 12 Groß-Strehlitzer-Straße	Radvorrangroute, Fahrradstraße	Q1-24
10	Eichendorffstraße / Schafhofstr. und Stadenstr.	Lückenschluss, Radstreifen	Q1-24
11	Otto-Bärnreuther-Straße / Thomas-Mann-Straße	Sanierung	Q1-24

RSV- Radschnellverbindungen
RVR - Radvorrangrouten
Fahrradstraßen Stufe 2
Sonstige

# Planungsprogramm 2024

If. Nr.	Maßnahmen	Begründung	AfV-Ziel
12	RSV Zirndorf 9. Abschnitt bis Stein Felsenstraße	Radschnellverbindung	Q1-24
13	RSV Zirndorf 1. Abschnitt Fahrradstraße Plärrer – FSW	Radschnellverbindung	Q1/Q2-24
14	RSV Zirndorf 8. Abschnitt bis Stein 3 Teile Bibertbahntrasse, Am Birnbaum und Gebersdorfer Straße	Radschnellverbindung	Planungsauftrag Q1/Q2-24
15	RVR 10 Rehhofstraße - In der Finstermail	Radvorrangroute, Fahrradstraße	Q1/Q2-24
16	RSV Erlangen 4. Abschnitt - Marienbergstraße	Radschnellverbindung	Q2-24
17	RVR 2 Hintere Marktstraße - Elisenstraße	Radvorrangroute, Fahrradstraße	Q2-24
18	RVR 4 Dresdner Straße	Radvorrangroute, Fahrradstraße	Q2-24
19	RVR 1 Königstorgraben und LSA160 Marientorgraben zw. Königstraße und	Radvorrangroute	Q2-24
20	Bismarckstraße Teil 1 bis Oedenberger Straße	Fahrradstraße Stufe 2	Q2-24
21	Peter-Henlein-Straße (mit Obere Mentergasse - Untere Mentergasse - Wiesenstraße)	Fahrradstraße Stufe 2	Q2-24
22	Äußerer Cramer-Klett-Straße / Harmoniestraße und Rathenauplatz und Gießereistraße	Sanierung	Q2-24

RSV- Radschnellverbindungen
RVR - Radvorrangrouten
Fahrradstraßen Stufe 2
Sonstige

# Planungsprogramm 2024

If. Nr.	Maßnahmen	Begründung	AfV-Ziel
23	RVR 2 Annastraße - Wirthstraße	Radvorrangroute, Fahrradstraße	Q3-24
24	RVR 10 Schloßstraße südlich Zerzabelshofstraße	Radvorrangroute, Fahrradstraße	Q3-24
25	Bismarckstraße Teil 2 ab Oedenberger Straße bis Sulzbacher Straße	Fahrradstraße Stufe 2	Q3-24
26	Jansenbrücke / Leyher Straße	Verkehrssicherheit, Prioritätenliste	Q3-24
27	Thumenberger Weg (südl. Erlenstegenstraße)	Radvorrangroute	Querschnitt 2019 + 2024
28	RVR 15 Hafenstraße / Heidestraße und Eibacher Hauptstraße	Radvorrangroute	2024
29	RVR 4 Forchheimer Straße	Radvorrangroute, Fahrradstraße	2024
30	RVR 10 Peterskirche Kreuzung Regensburger Str. / Harsdörfferstraße	Radvorrangroute	2024
31	RVR 8 Äußere Bayreuther Straße - Leipziger Platz	Radvorrangroute	2024
32	RVR 12 Oelser Straße / Löwenberger Straße und Bregenzer Straße	Radvorrangroute, Prioritätenliste	zweiter erforderlich
33	RVR 19 Fürther Straße / Gostenhof und Ring B4R	Radvorrangroute	2024
34	RVR 19 Fürther Straße / Maximilianstraße bis Stadtgrenze	Radvorrangroute	2024
35	Kreuzung Harsdörfferstr. / Wilhelm-Spaeth-Str. Haltestelle Harsdörfferplatz		2024

RSV- Radschnellverbindungen
RVR - Radvorrangrouten
Fahrradstraßen Stufe 2
Sonstige

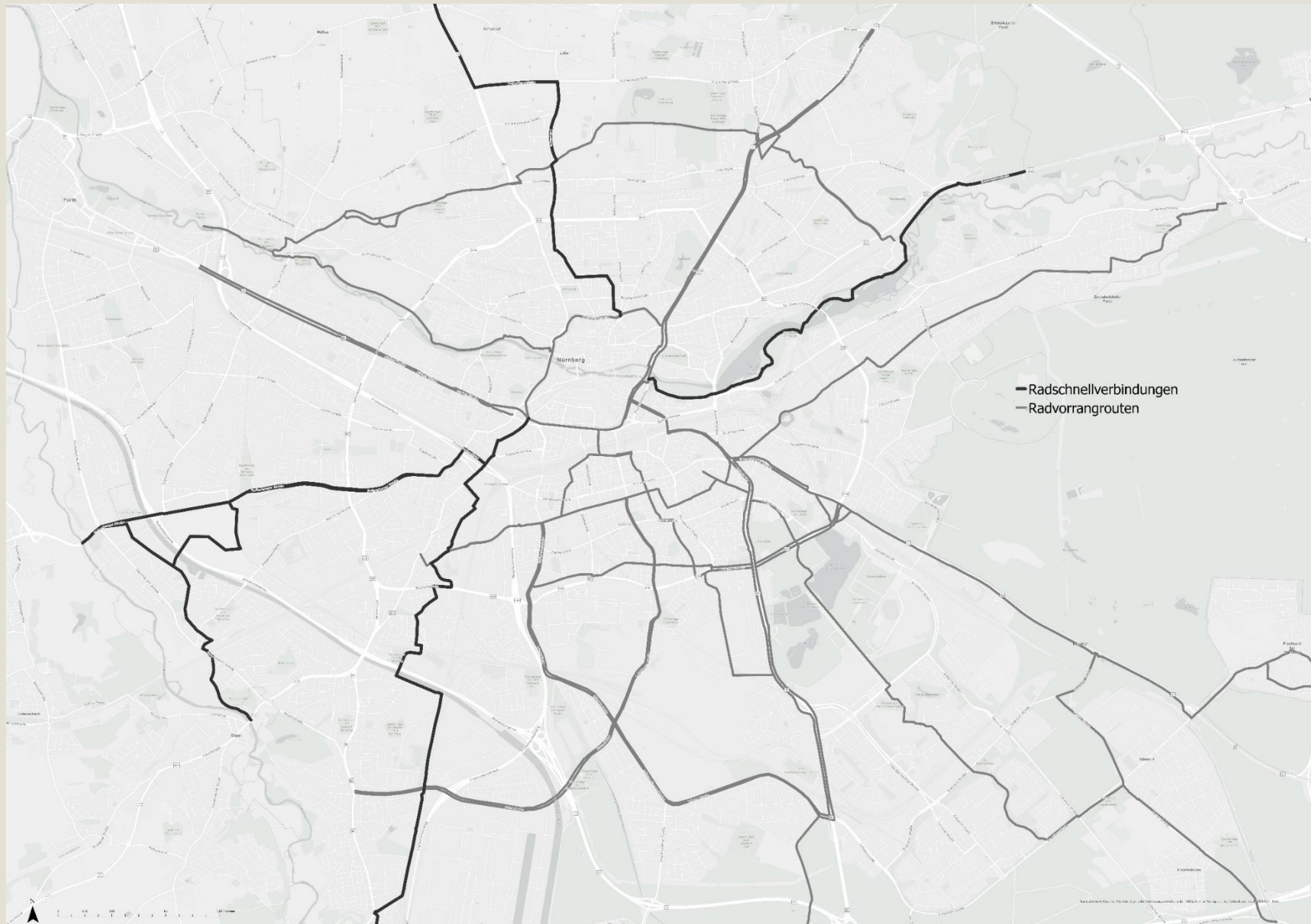
# Planungsprogramm 2024

If. Nr.	Maßnahmen	Begründung	AfV-Ziel
36	Voltastraße	Fahrradstraße Stufe 2	2024
37	Köhnstraße / Obere Baustraße / Glockenhofstraße / Kirchenstraße	Fahrradstraße Stufe 2	2024
38	Lange Zeile - Sankt-Johannis-Mühlgasse	Fahrradstraße Stufe 2	2024
39	Poppenreuther Str. / Franzstr. / Amalienstraße	Fahrradstraße Stufe 2	2024
40	RSV Schwabach Lochnerstr. / Hans-Schmidt-Str.	Radschnellverbindung	2024
41	RSV Zirndorf 3. Abschnitt - Rothenburger Straße südl. FSW bis Berta-von-Suttner-Straße	Radschnellverbindung	2024
42	RSV Zirndorf 5. Abschnitt Rothenburger Straße zw. Wredestraße und Tiefes Feld (Neue Rothenburger Straße)	Radschnellverbindung	2024
43	RSV Zirndorf 7. Abschnitt Rothenburger Straße südl. Tiefes Feld	Radschnellverbindung	Planungsauftrag 2024
44	RSV Erlangen 5. Abschnitt B4 / Erlanger Straße bis Boxdorf	Radvorrangroute	
45	RSV Erlangen 6. Abschnitt - B4 / Boxdorf bis Stadtgrenze	Radvorrangroute	
46	RSV Schwabach / Rehlingerstraße und S-Bahnhof Reichelsdorf, gemeinsamer Geh- / Radweg	Radschnellverbindung	2024
47	Thumenberger Weg nördlich Erlenstegenstr. bis Ewaldstraße	Radvorrangroute	zurückgestellt

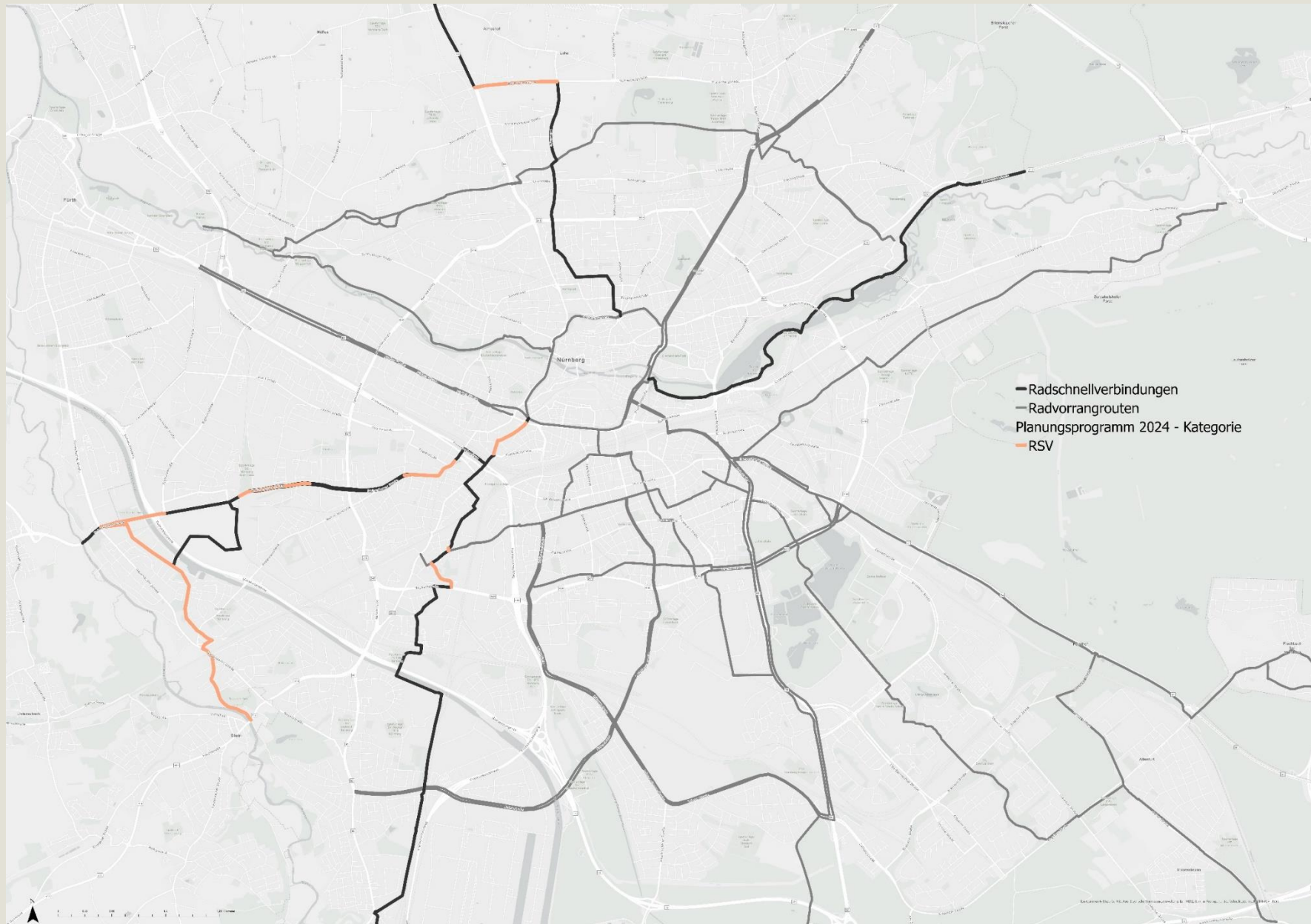
RSV- Radschnellverbindungen
RVR - Radvorrangrouten
Fahrradstraßen Stufe 2
Sonstige



# Radschnellverbindungen und Radvorrangrouten

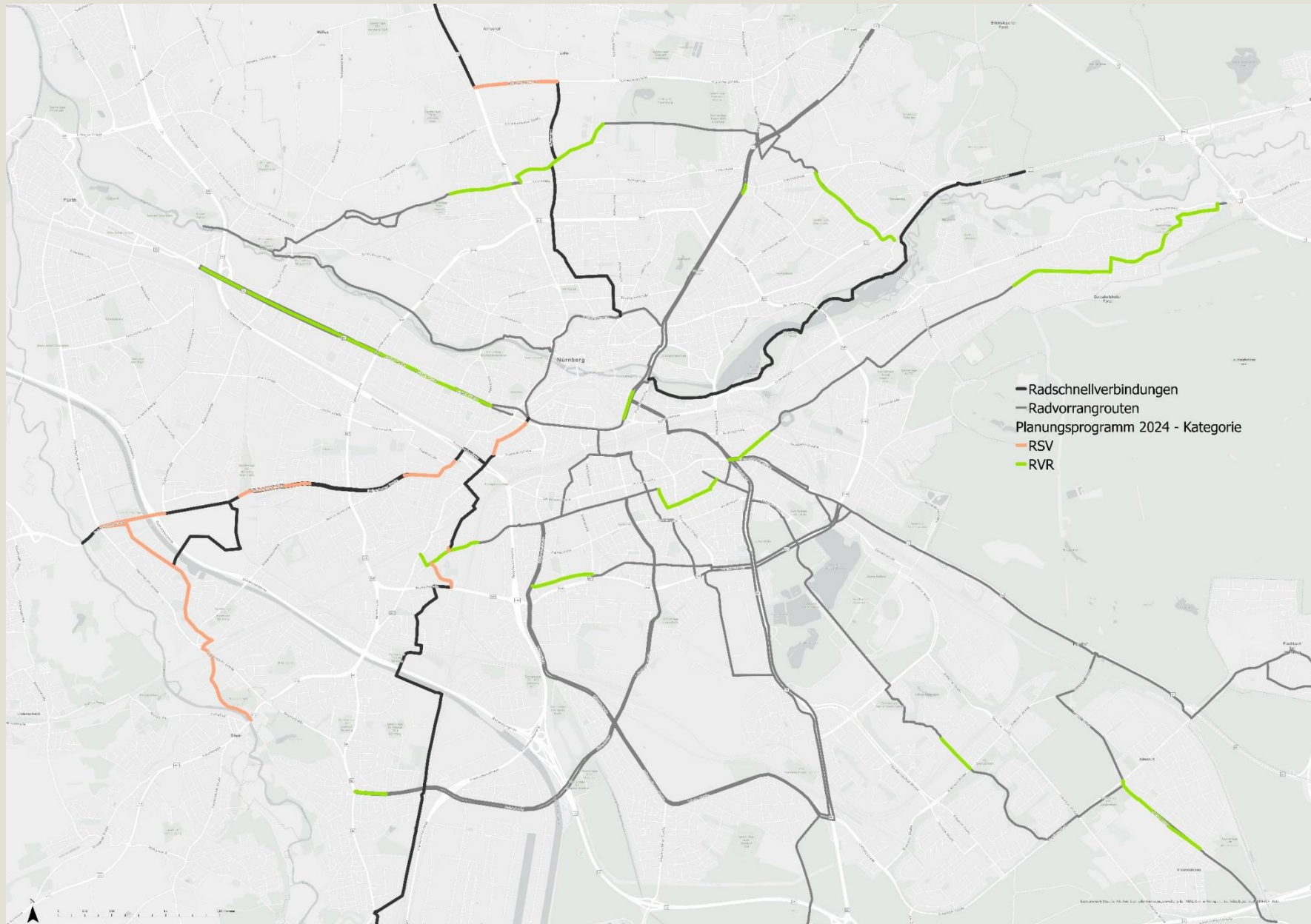


# Radschnellverbindungen

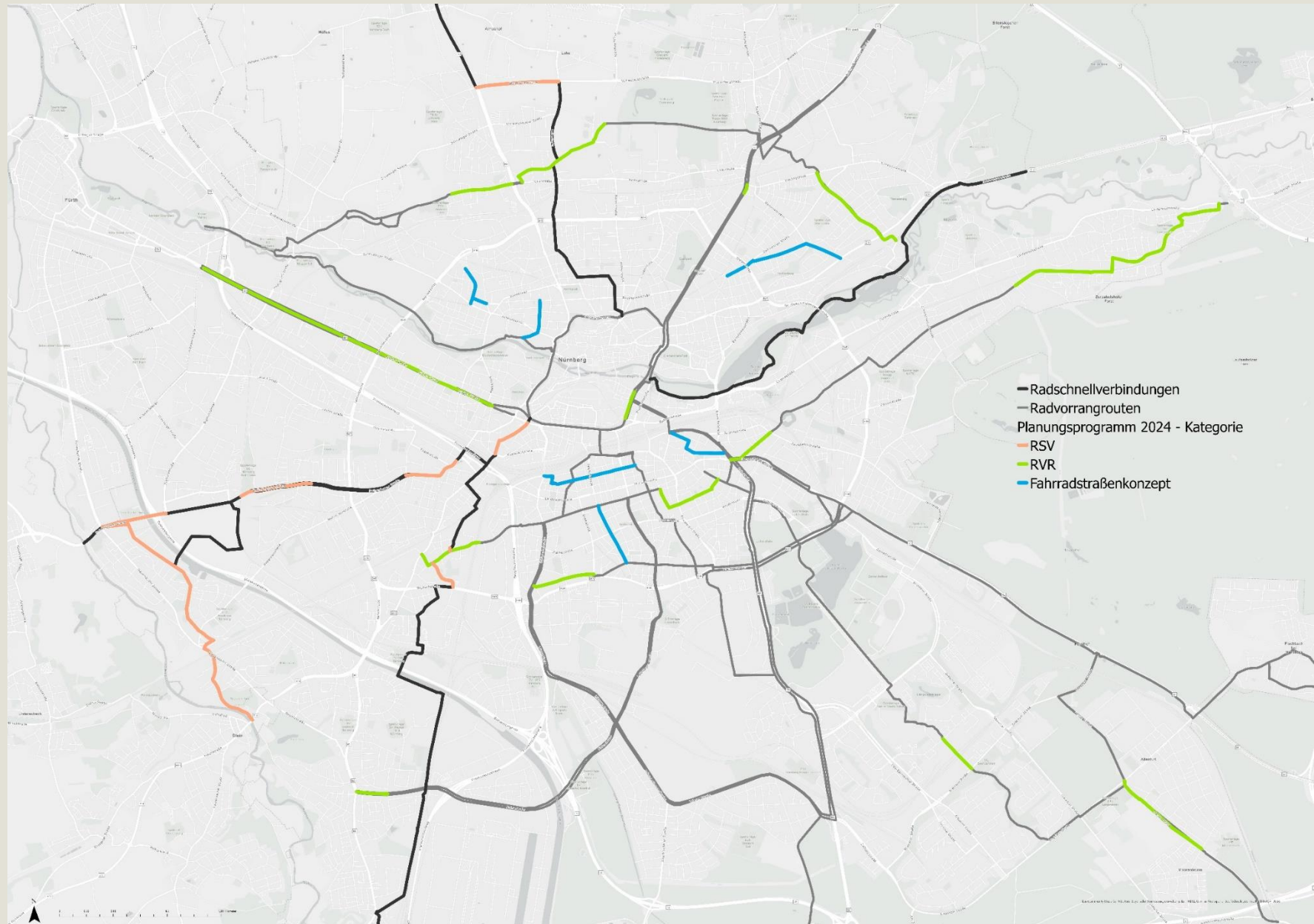




# Radvorrangrouten



# Fahrradstraßen





# Weitere Radinfrastruktur

