

Runder Tisch Radverkehr

30. Sitzung am 19.03.2024

Tagesordnung

1. *Begrüßung* *Christian Vogel, 3. BM*
2. *Reporting 2023* *Vpl*
3. *Grünpfeil für den Radverkehr* *Vpl*
4. *Sonstiges*

GRÜNPFEIL FÜR DEN RADVERKEHR



EINSATZKRITERIEN

- mehr Radfahrende rechtsabbiegen und / oder ausreichend Aufstellfläche zum Überholen vorhanden
- Radverkehr nach dem Abbiegen auf der Fahrbahn geführt wird oder auf baulich angelegten Radweg, der deutlich vom Gehweg abgegrenzt ist

AUSSCHLUSSKRITERIEN

- bei allgemein hohem Radverkehrsaufkommen der Anteil des gradeaus fahrenden Radverkehrs den Anteil des nach rechts abbiegenden Radverkehrs erheblich übersteigt und die Verkehrsfläche ein sicheres Überholen des wartenden Radverkehrs nicht gewährleistet
- der nach rechts abbiegende Radverkehr auf einem gemeinsamen Geh-und Radweg oder einem für den Radverkehr freigegebenen Gehweg geführt wird



VORAUSSETZUNGEN

- Grünpfeil kommt nur in Betracht, wenn der Rechtsabbieger Fußgänger- und Fahrzeugverkehr der freigegebenen Verkehrsrichtungen ausreichend einsehen kann.
- Im Falle einer Häufung von Unfällen, bei denen der Grünpfeil ein unfallbegünstigender Faktor war, ist der Grünpfeil zu entfernen, soweit nicht verkehrstechnische Verbesserungen möglich sind.

REGELN

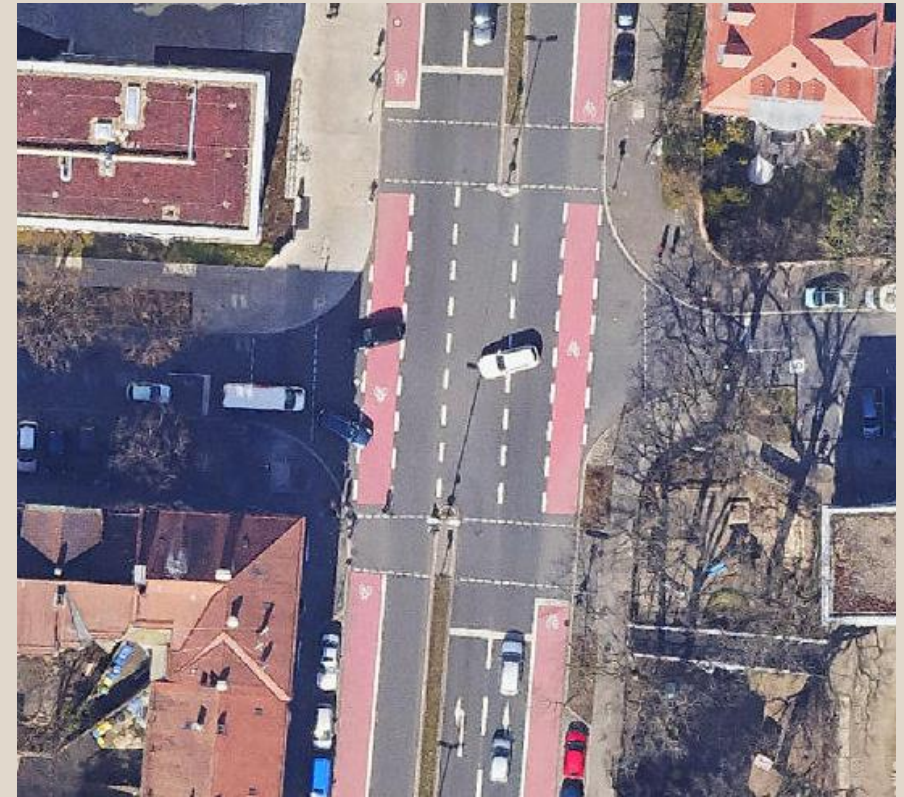
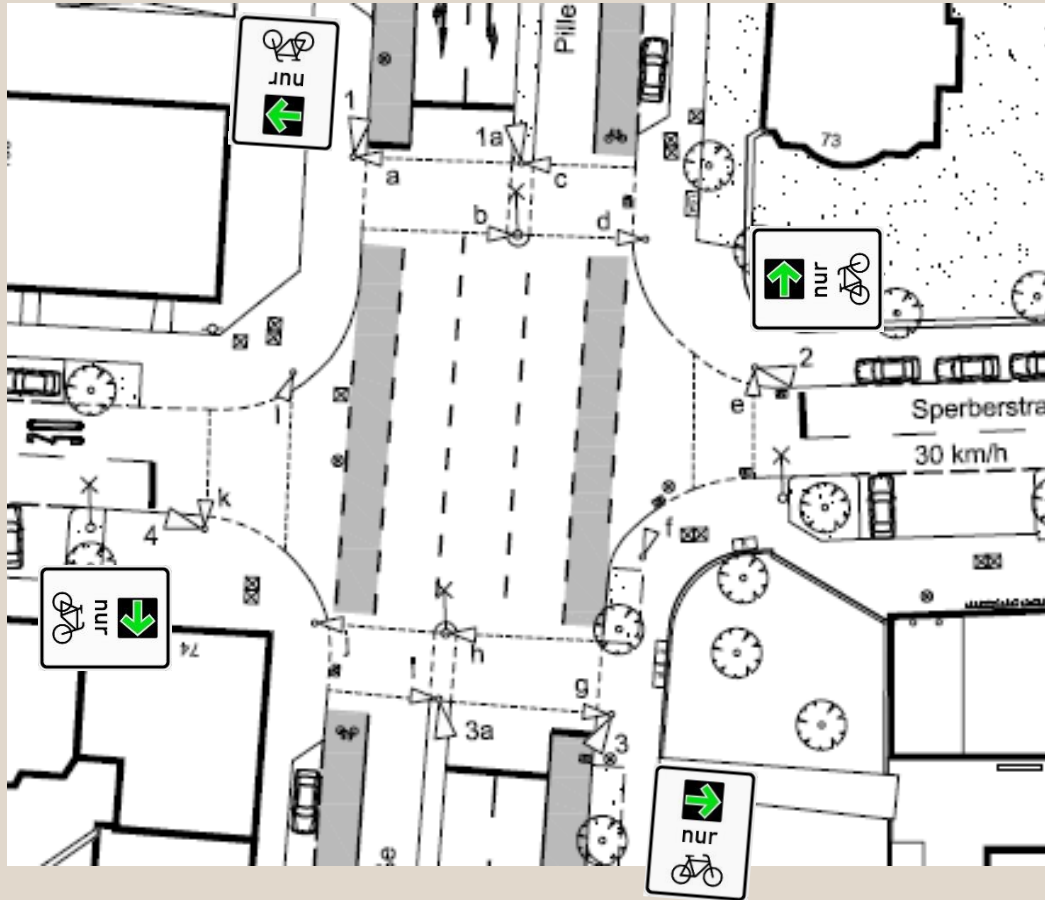
- Rot: „Halt vor der Kreuzung“
- nur aus dem rechten Fahrstreifen abbiegen
- Keine Behinderung oder Gefährdung anderer Verkehrsteilnehmenden

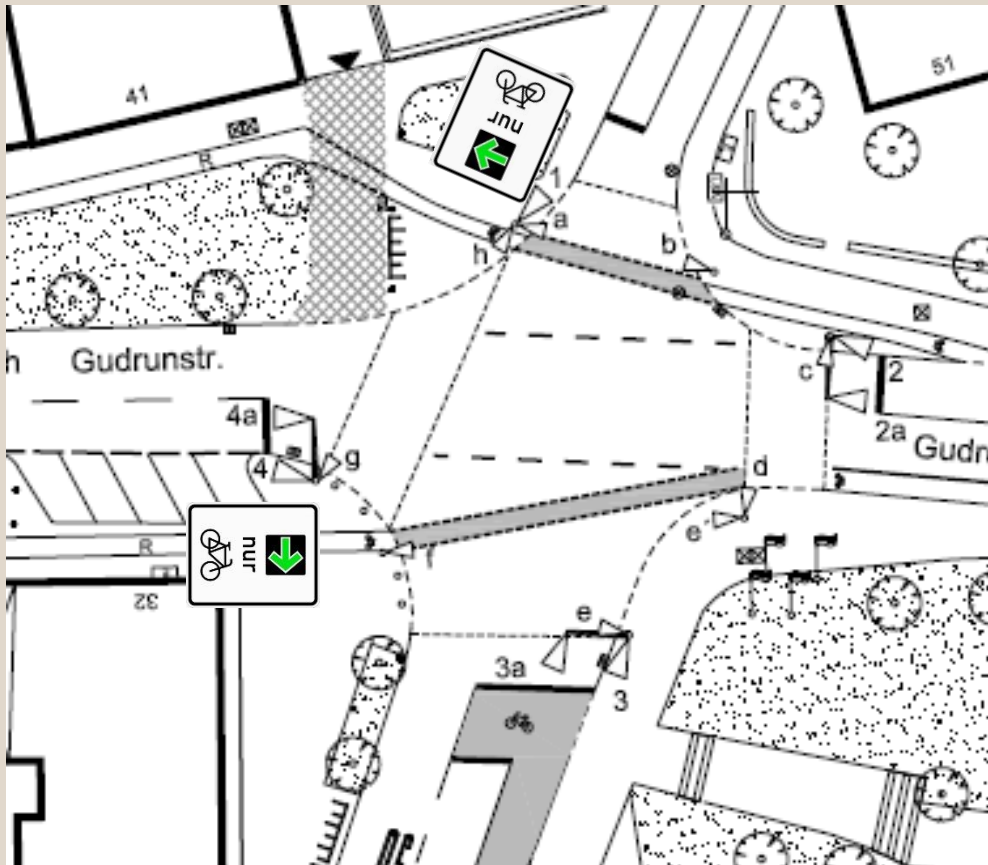
EINSATZ DES GRÜNPFEILS

Nr.	Bezeichnung	Grünpfeil möglich	Grünpfeil nicht möglich
1	Pillenreuther Straße / Sperberstraße	Alle Fahrtrichtungen	
2	Gudrunstraße / Schönweißstraße	SG 1 + 4	SG 3? Sichtbeziehung prüfen
3	Pillenreuther Straße / Maffeiplatz	Alle Fahrtrichtungen	
4	Gleißbühlstraße / Marienstraße	SG 1 + 2	
5	Marienstraße / Badstraße	SG 1 + 2	
6	Prinzregentenufer / Steubenbrücke	SG 3	SG 4
7	Schweinauer Straße / Rothenburger Straße	SG 3 + 4	
8	Heinrichstraße / Rothenburger Straße	SG 2 + 3	
9	Berta-von-Suttner-Straße / Rothenburger Straße	SG 1 + 2	
10	Wallensteinstraße in Rothenburger Straße	SG 3	

Beispiel LSA

Pillenreuther Straße- Sperberstraße





Vielen Dank für Ihre Aufmerksamkeit.

Stadt Nürnberg
Verkehrsplanungsamt
Lorenzer Straße 30
90402 Nürnberg