

VAG_Rad: Der Fahrradverleih



Ein Blick hinter die Kulissen von **VAG** *RAD*

VAG

Agenda

- Vorstellung VAG_Rad
- VAG_Rad in der NürnbergMOBIL-App
- Ausleihzahlen
- Einblicke und Zahlenwelten
- Highlights 2021 - 2024



New Mobility (MK-NM)

- Seit 01.01.2023 im Bereich Marketing
- Seit 01.07.2023 mit (neuer) Leitung
- Mobilität abseits des klassischen U-Bahn-, Straßenbahn- und Busbetriebs, Digitale Mobilität

MK-NM



Tobias Zuber

NürnbergMOBIL

VAG_Rad /
Mobilitätsservices

(Digitale) Fahrgastinformation

Referentin Recht- /
Datenschutz



Ronja Hoffmann
Moritz Maleck



Nora Salomon
Stefan Linnert



Andrea Wagner
Jens Mertens



Simone Böhm

Übersicht VAG_Rad: Das Fahrradverleihsystem

Die ideale Ergänzung zu
U-Bahn, Bus und Bahn!

VAG RAD

Erlangen:

- 300 VAG_Räder
- ca. 20 Stationen
- Flexzone im Innenstadtbereich

Nürnberg:

- 2.000 VAG_Räder
- 13 VAG_LastenRäder
- ca. 60 Stationen
- Flexzone innerhalb des B4-Rings sowie im Stadtgebiet Langwasser



VAG Rad

0,10€ Startgebühr + 0,10€/min

VAG LastenRad

2 Euro Startgebühr + 0,10€/min

Fürth:

- 200 VAG_Räder
- ca. 12 Stationen
- Flexzone im Innenstadtbereich (Stadtgrenze – Hardhöhe)

Schwabach:

- 50 VAG_Räder
- ca. 8 Stationen
- Keine Flexzone



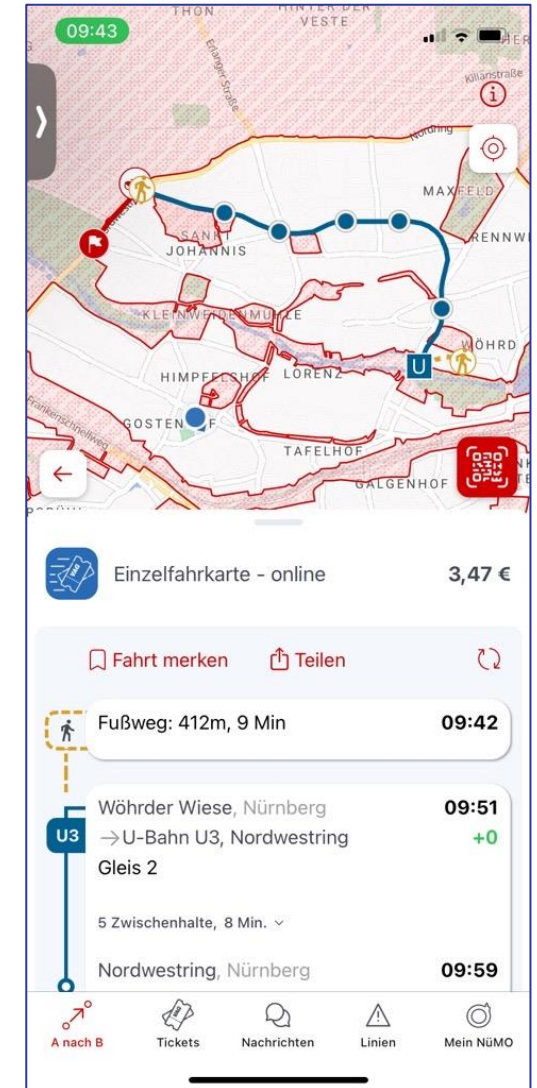
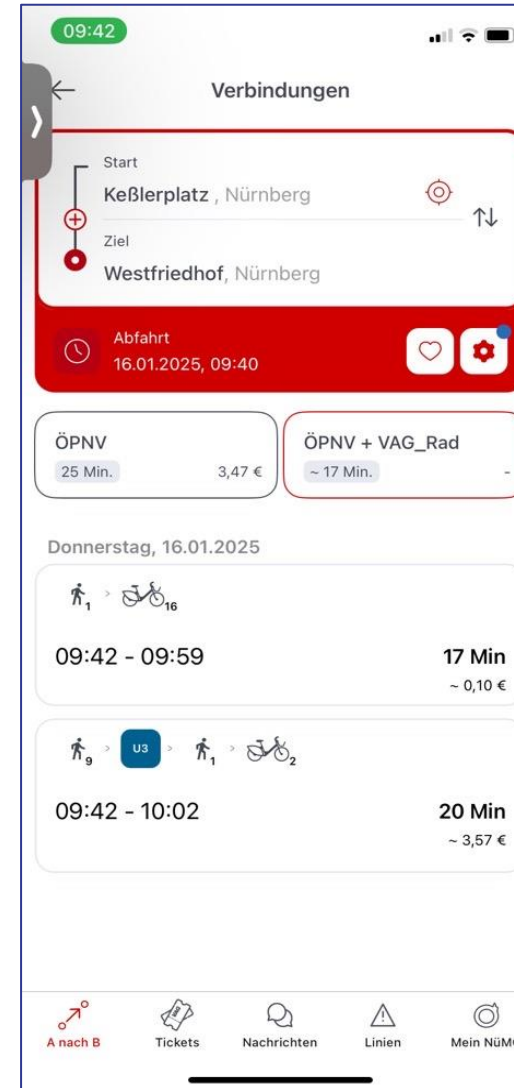
VAG_Rad: Der Fahrradverleih

Intermodale Routenauskunft

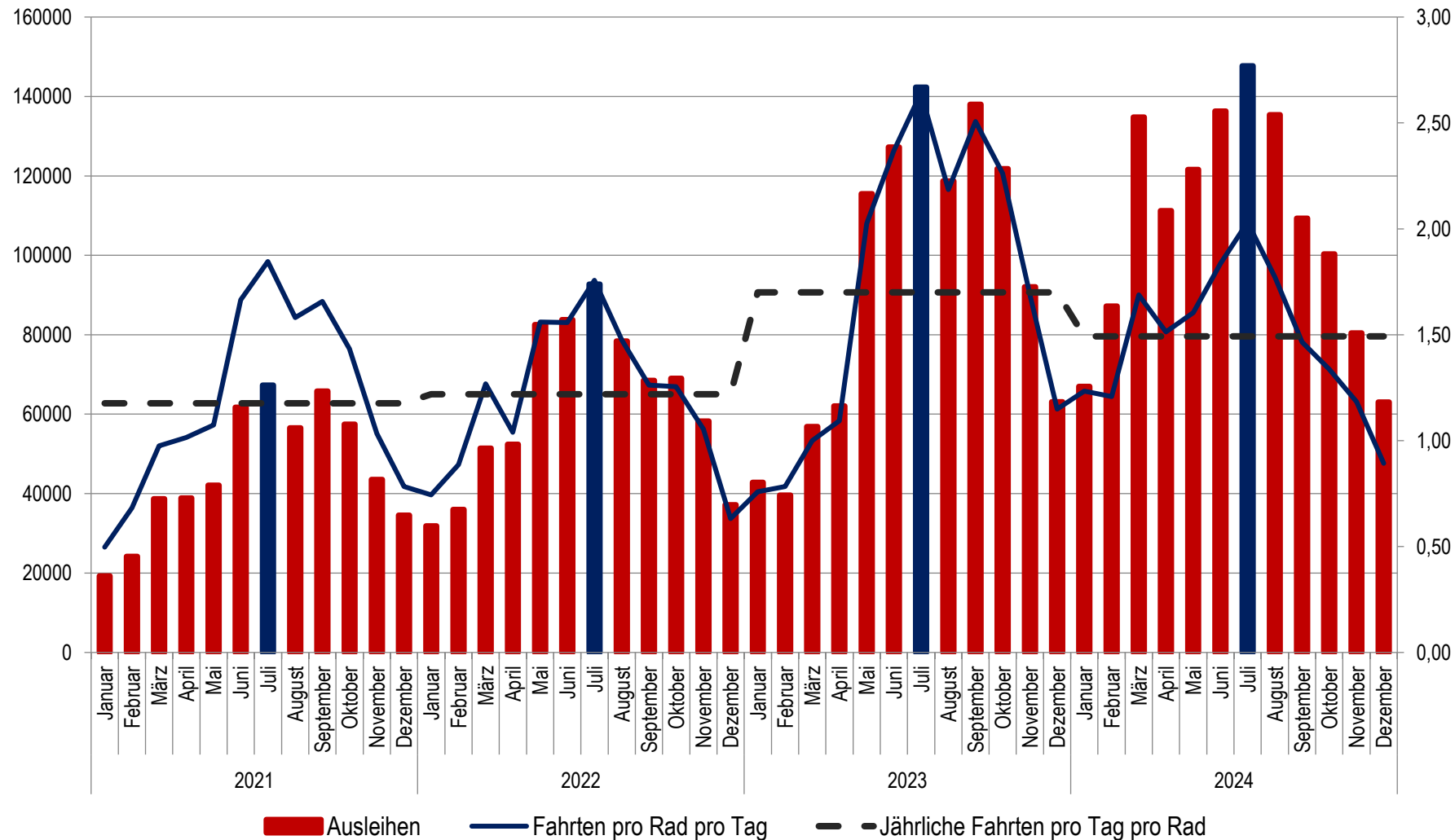
VAG_Rad in Nürnberg MOBIL

- Weitere Tiefenintegration von VAG_Rad in die Mobilitätsdienste der VAG
- Individuell anpassbare Parameter
- i.d.R. gute und sinnvolle Routings, wird sind immer weiter am verbessern!

 **Probiert es gerne direkt aus!**

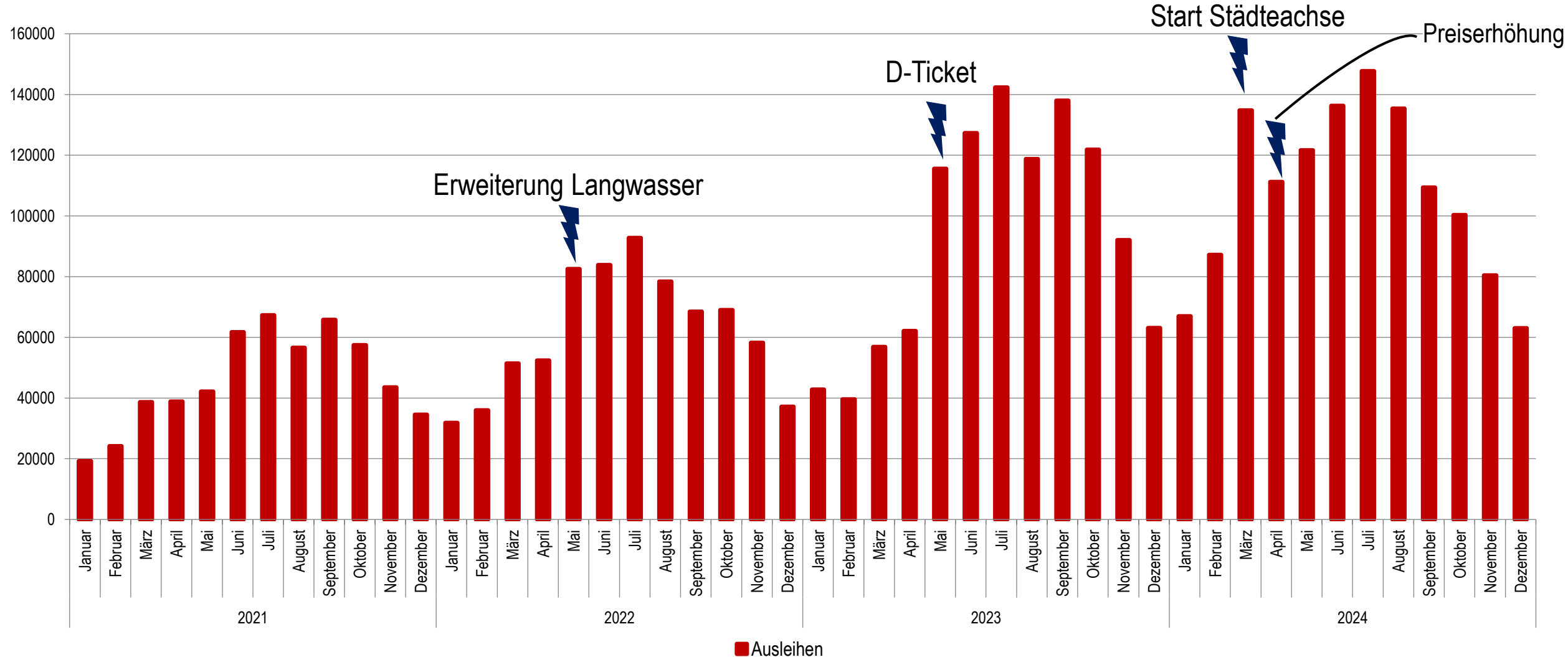


Gesamtsystem: Ausleihzahlen

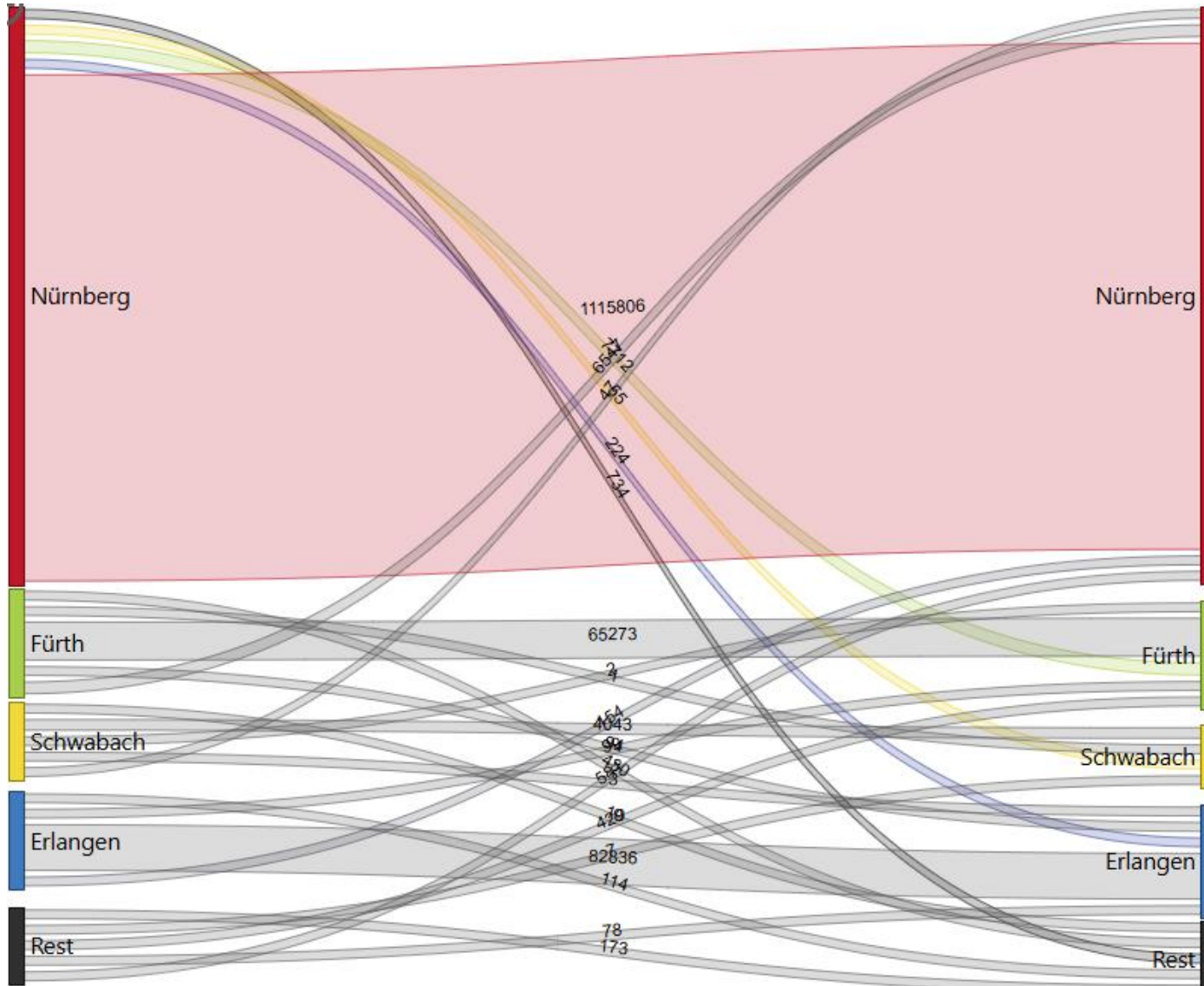


| | |
|----------------|-----------|
| Juli 21 | 67.000 |
| Juli 22 | 93.000 |
| Juli 23 | 144.000 |
| Juli 24 | 152.000 |
| <hr/> | |
| 2021 | 550.000 |
| 2022 | 748.000 |
| 2023 | 1.116.000 |
| 2024 | 1.315.000 |

Gesamtsystem: wesentliche Einflussfaktoren

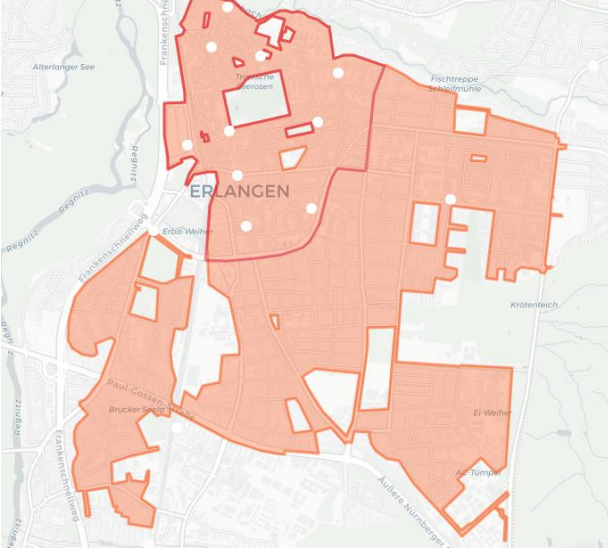


Städteachse: Wegbeziehungen



- Stärkste Wegbeziehung zwischen Nürnberg und Fürth
- Erlangen und Schwabach durch Insellage gekennzeichnet

Weiterentwicklung VAG_Rad im Jahr 2025



Erweiterung Flexzone Erlangen (April 2025):

- Anbindung TechFak & NatFak, Siemens Campus, Siemens Healthineers
- Begleitende Ausweitung des VAG_Rad Stationsnetzwerks in Erlangen

Start neue Vertriebsplattform:

- Differenziertere Preispolitik, auch für KMUs
- Gestaffelte Angebotspalette

Die VAG_Rad-Stationen für Unternehmen

Mitarbeitende flexibel und nachhaltig mobil halten!

[Kontakt aufnehmen](#)



Professionalisierung und Weiterentwicklung Markenauftritt

Motive und Formate

Raus aus der Bib,
rein in die WG-Feier.



Den Lernstress umweltfreundlich
hinter Dir lassen:
VAG_Rad – aufsteigen verbindet.



Hol dir jetzt die NürnbergMOBIL App.

Mehr Informationen unter: vagrad.de

VAG RAD

Raus aus der Arbeit,
rein ins Vergnügen.



Mit zusätzlicher Flexzone
im Stadtgebiet Langwasser:
VAG_Rad – aufsteigen verbindet.



Hol dir jetzt die NürnbergMOBIL App.

Mehr Informationen unter: vagrad.de

VAG RAD



Jetzt auch in
Erlangen, Fürth
& Schwabach

VAG_Rad – aufsteigen verbindet.

Hol dir jetzt die NürnbergMOBIL App.



Mehr Informationen unter: vagrad.de

VAG RAD



Jetzt auch in
Erlangen, Fürth
& Schwabach

VAG_Rad – aufsteigen verbindet.

Hol dir jetzt die NürnbergMOBIL App.



Mehr Informationen unter: vagrad.de

VAG RAD

Vielen Dank für Ihre Aufmerksamkeit.

Haben Sie noch Fragen?



**Vielen Dank für
Ihre Aufmerksamkeit.**

Stefan Linnert

Referent für Mobilitätsservices

Tel. 0911 283-4697

stefan.linnert@vag.de

VAG