

# Evaluation Fahrradstraßen Stufe 1



# Evaluation Fahrradstraßen Stufe 1

## Fahrradstraßen

- Beschluss 1. Stufe Gesamtkonzept für Fahrradstraßen Juni 2018
- Eröffnung erste Fahrradstraße 10/2019, Rennweg
- Umsetzung der 1. Stufe bis 2023
- Mobilitätsbeschluss: 10 km Fahrradstraßen / Jahr
- Beschluss 2. Stufe am 14.10.2021
  - Noch mehr Fokus auf Netzgedanken



# Evaluation

Straße	Zählergebnisse vorher				Zählergebnisse nachher				KVÜ vorher	KVÜ nachher	Unfälle vorher	Unfälle nachher
	Kfz/16h	Rad/16h	Kfz/%	Rad/%	Kfz/16h	Rad/16h	Kfz/%	Rad %	Quote*	Quote*		
Rennweg					1.517	1.131	57,3	42,7	19,87%			
Aussiger Platz												2021: 1
Metthingstraße											2020: 1	
Regelsbacher Straße												
Herbststraße												
Zuckermandelweg												
Hummelsteiner Weg	1.390	733	65,5	34,5	1.206	1030	54	46				
Wilhelm-Spaeth-Straße	2.627	1.057	71,3	28,7	1.236	1.116	52,6	47,4	7,19%	1,89%		2021: 3
Balthasar-Neumann-Straße	1.295	886	59,4	40,6	1.075	657	62,1	37,9	11,91%	5,93%		2020: 3 2021: 0
Dientzenhoferstraße	1.076	653	62,2	37,8					12,26%	10,93%		
Gleißhammerstraße	421	623	40,3	59,7					9,28%	6,93%	2018: 1	2022: 1
Muggenhofer Straße	1.314	779	62,8	37,2	1.423	595	70,5	29,5	21,73%	19,85%	2020: 3	2022: 3
Sandartstraße	1.404	632	69	31	1.026	919	52,8	47		2,41%	2020: 2	2021: 2
Jagdstraße	2.117	248	89,5	10,5					4,48%	4,00%	2020: 1	2021: 2
Thäterstraße									5,33%			
Sperberstraße	1.137	724	61,1	38,9	933	708	57	43	0,00%		2018: 1	
Schloßstraße, ostl.												
Burgerstraße	721	1.020	41,4	58,6					7,26%			
Humboldtstraße	1.261	1.571	44,5	55,5	1.188	1.635	41,8	58%	7%	4%	2020: 5	2021: 8

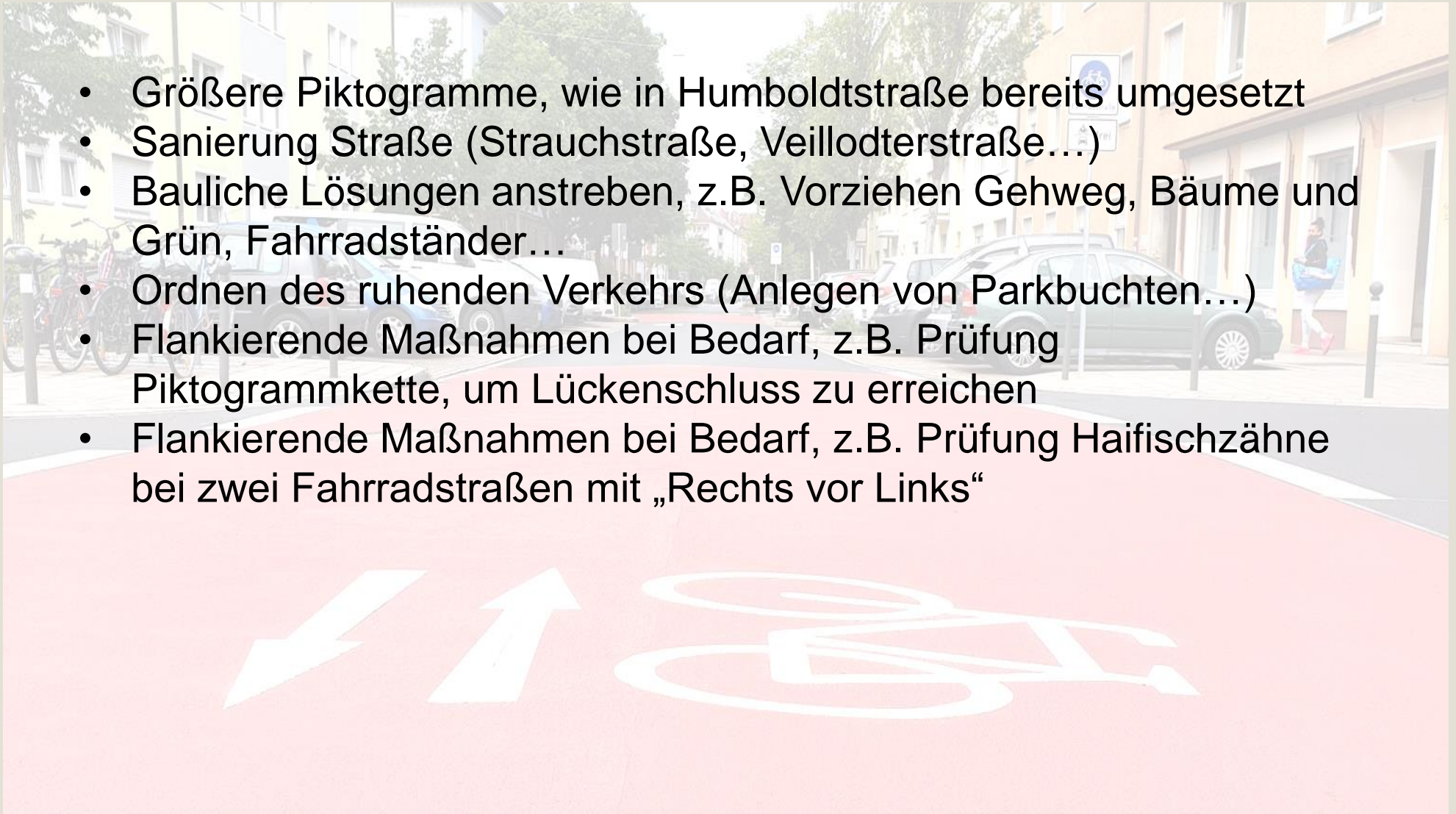
\* Beanstandungsquote

## Fazit:

- Radverkehrsanteil tendenziell gestiegen
  - Anteil Kfz nicht zugenommen
  - Beanstandungsquote Geschwindigkeit nicht zugenommen
  - Keine vermehrten Unfälle
  - Akzeptanz innerhalb der Bevölkerung steigt
- Fahrradstraßen als wichtiges Element in der Radverkehrsplanung  
(Sichtbarmachung, Umdenken findet statt)



- Größere Piktogramme, wie in Humboldtstraße bereits umgesetzt
- Sanierung Straße (Strauchstraße, Veillodterstraße...)
- Bauliche Lösungen anstreben, z.B. Vorziehen Gehweg, Bäume und Grün, Fahrradständer...
- Ordnen des ruhenden Verkehrs (Anlegen von Parkbuchten...)
- Flankierende Maßnahmen bei Bedarf, z.B. Prüfung Piktogrammkette, um Lückenschluss zu erreichen
- Flankierende Maßnahmen bei Bedarf, z.B. Prüfung Haifischzähne bei zwei Fahrradstraßen mit „Rechts vor Links“





# Fahrradstraßen Umsetzungsplanung

2022

- Leibnizstraße

2023

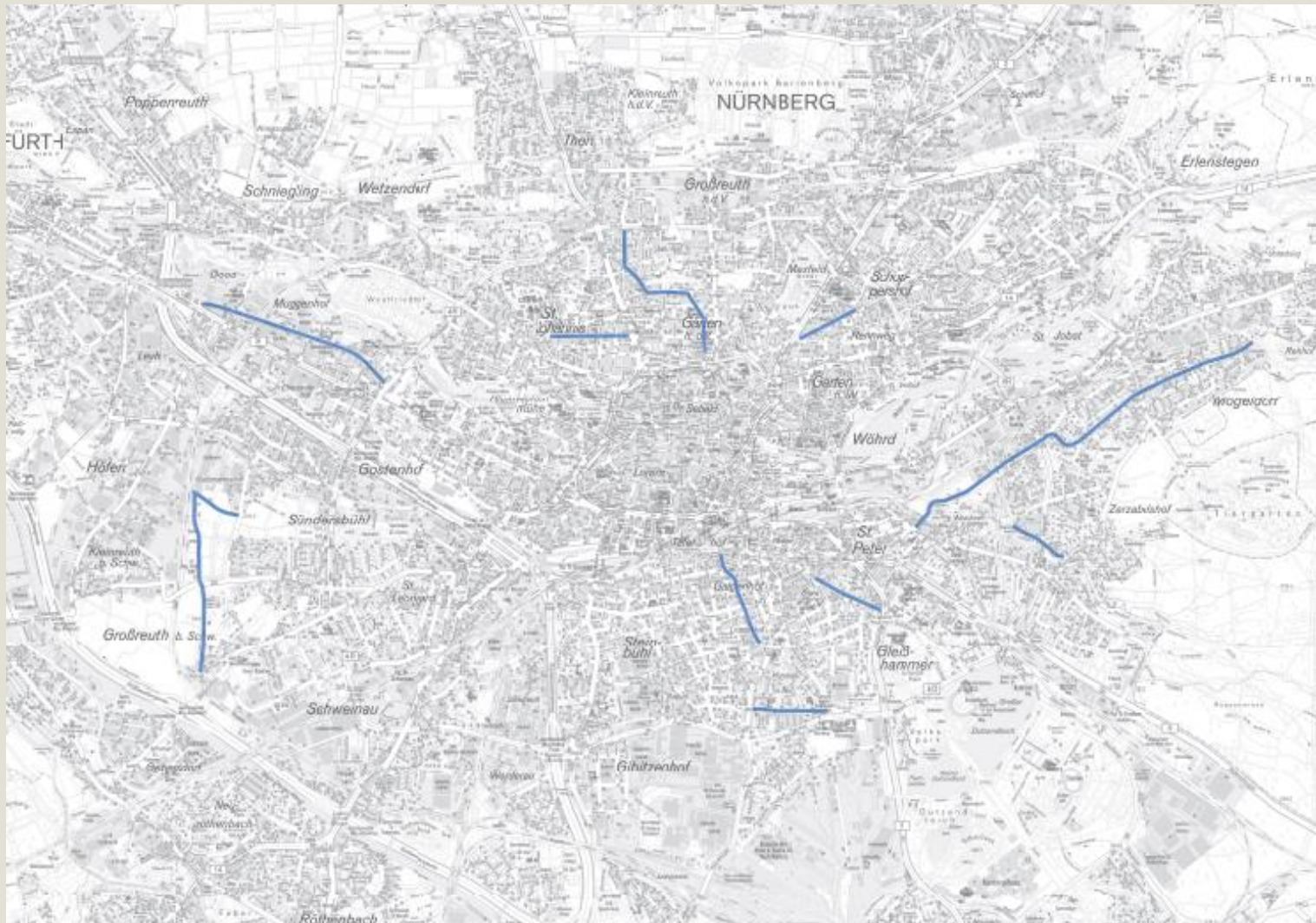
RSV Nürnberg – Erlangen: Friedrichstraße, Schweppermannstraße, Pilotystraße, Innerer Kleinreuther Weg

RSV Nürnberg – Erlangen: nördl. Kilianstraße - Lohestraße bis Marienbergstraße

RSV Nürnberg – Schwabach: Ambergerstraße, Turnerheimstraße, Daimlerstraße

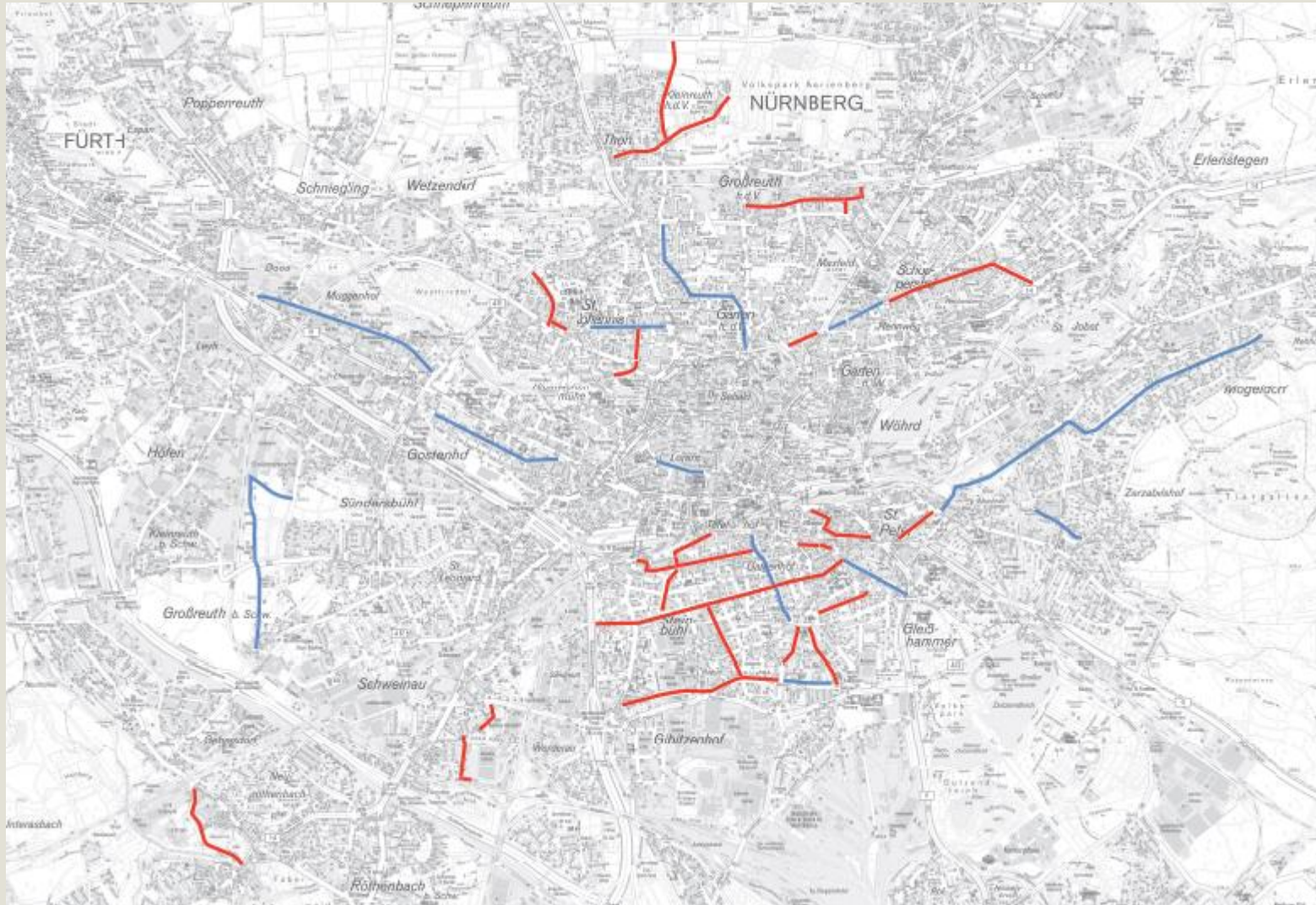
- Schönweißstraße
- Kleestraße
- Sperberstraße
- Felsenstraße
- Veillodterstraße
- Gerngrosstraße - Otto-Geßler-Straße - Senefelderstraße (inkl. Umbau Bushaltestelle)

# Fahrradstraßen Stufe 1





# Fahrradstraßen Stufe 1 und 2





**Vielen Dank für Ihre Aufmerksamkeit.**

Verkehrsplanungsamt  
Lorenzer Straße 30  
90402 Nürnberg