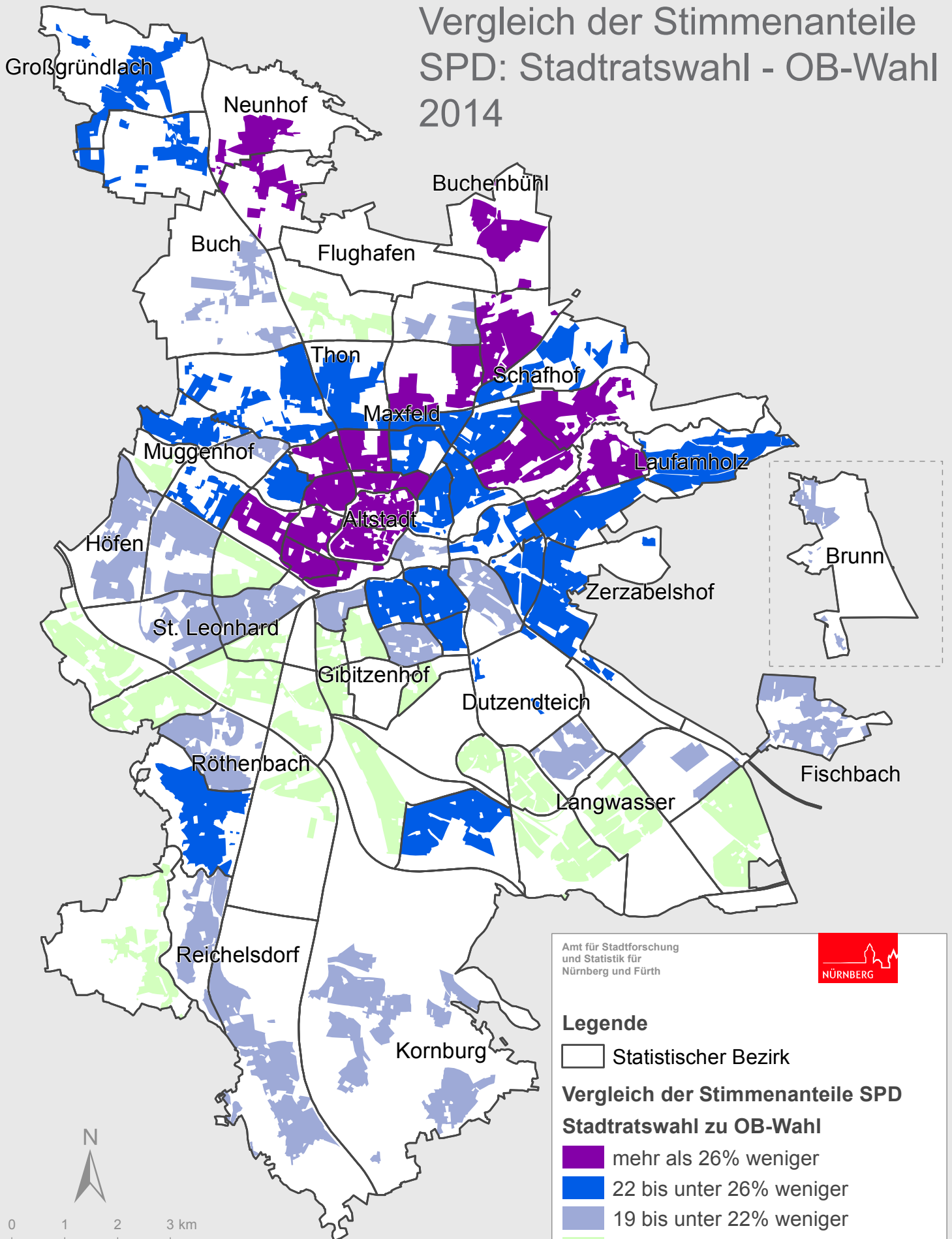


Stadt Nürnberg

Vergleich der Stimmenanteile
SPD: Stadtratswahl - OB-Wahl
2014



Amt für Stadtforschung
und Statistik für
Nürnberg und Fürth



Legende

□ Statistischer Bezirk

Vergleich der Stimmenanteile SPD Stadtratswahl zu OB-Wahl

- mehr als 26% weniger
- 22 bis unter 26% weniger
- 19 bis unter 22% weniger
- bis unter 19% weniger

0 1 2 3 km

Raumbezugssystem 2014 (Amt für Stadtforschung und Statistik)