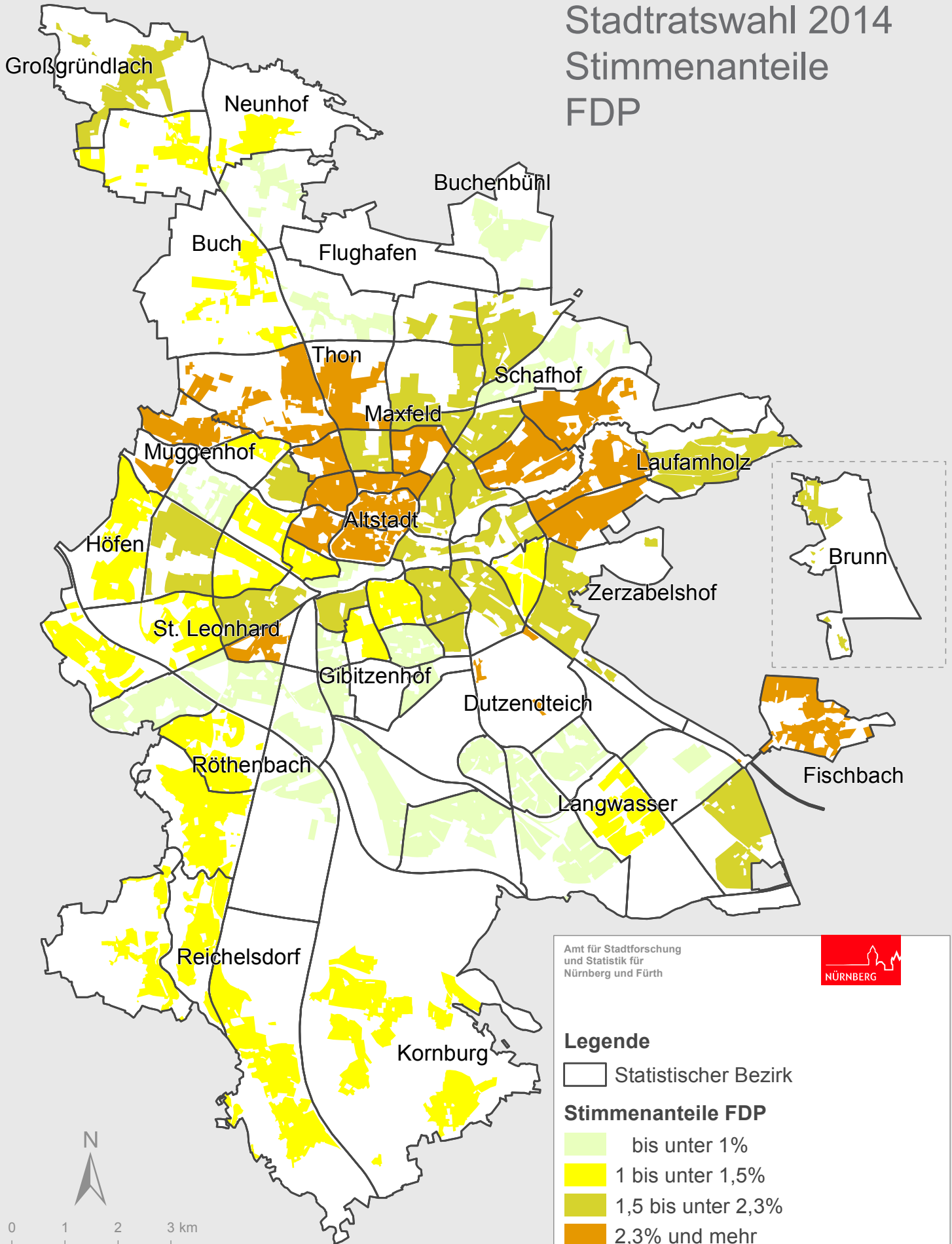


Stadt Nürnberg

Stadtratswahl 2014

Stimmenanteile

FDP



Amt für Stadtforschung
und Statistik für
Nürnberg und Fürth



Legende

Statistischer Bezirk

Stimmenanteile FDP

- bis unter 1%
- 1 bis unter 1,5%
- 1,5 bis unter 2,3%
- 2,3% und mehr

0 1 2 3 km

Raumbezugssystem 2014 (Amt für Stadtforschung und Statistik)