

Bauablauf Bahnhof Friedrich-Ebert-Platz (FE)

Phase 1

Vortrieb Tunnel zum Kaulbachplatz und Bau der Bahnhofsdecke für den mittleren Abschnitt in Deckelbauweise.

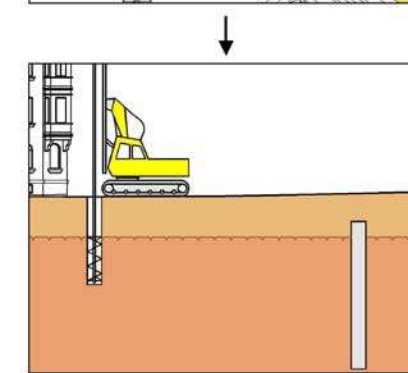
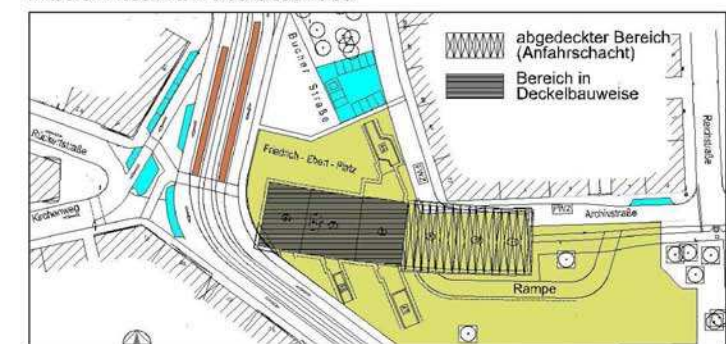


Abb.1:
Herstellen der Bohrträger und Bohrpfähle für den Baugrubenverbau und die Deckelbauweise.

Zeitraum:
06 / 2007 bis
11 / 2007

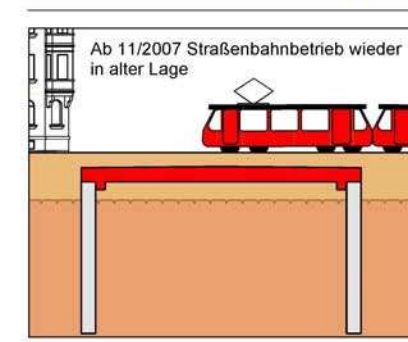


Abb.2:
Herstellen der Bahnhofsdecke in Deckelbauweise und Rohbau der Aufgänge.
Rückverlegung der Straßenbahn.

Zeitraum:
07 / 2007 bis
11 / 2007

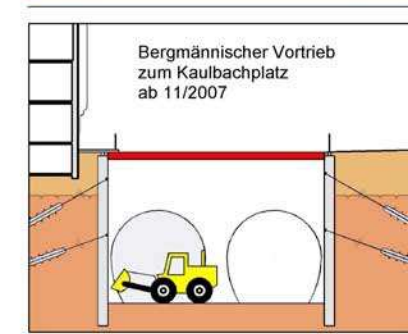


Abb.3:
Aushub der Baugrube im Bereich des Anfahrtschachts und Rückverankerung der Bohrträger und Bohrpfähle.
Einbau der Abdeckung und Herstellen der Zufahrtsrampe.

Zeitraum:
06 / 2007 bis
11 / 2007

Phase 2

Vortrieb Tunnel zum Bielingplatz und Bau des Bahnhofs.

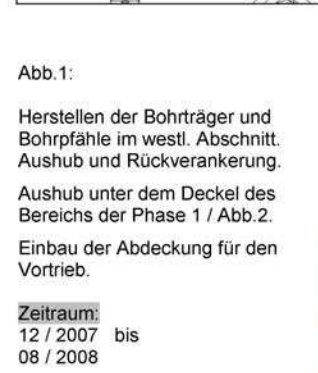


Abb.1:
Herstellen der Bohrträger und Bohrpfähle im westl. Abschnitt. Aushub und Rückverankerung.
Aushub unter dem Deckel des Bereichs der Phase 1 / Abb.2.
Einbau der Abdeckung für den Vortrieb.

Zeitraum:
12 / 2007 bis
08 / 2008

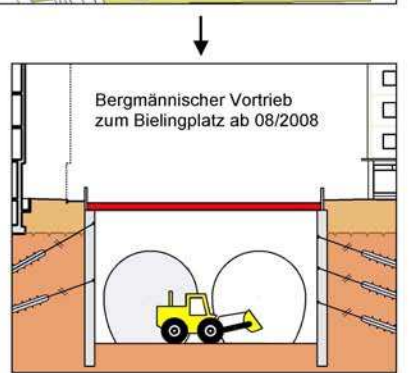


Abb.2:
Betonieren des Bahnhofsabschnitts im Bereich der Deckelbauweise.
Betonieren des westlichen und östlichen Bahnhofsabschnitts.

Zeitraum:
03 / 2008 bis
11 / 2009

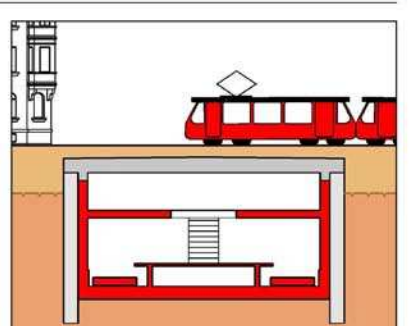
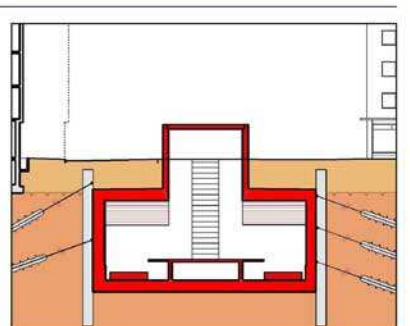


Abb.3:
Herstellen des Masse-Feder-Systems und Ausbauarbeiten im gesamten Bereich.
Bereichsweise Oberflächenwiederherstellung.

Zeitraum:
02 / 2009 bis
01 / 2011



Oberfläche und Aufgänge am Friedrich-Ebert-Platz (FE)



Bauablauf Bereich Bielingplatz



Abb.1:
Tunnelabschnitt in offener Bauweise mit temporären Notausstieg (Rückbau im Zuge des Weiterbaus zum Klinikum).

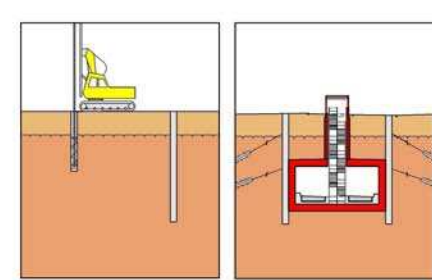


Abb.2:
• Herstellen der Bohrträger
• Aushub und Rückverankerung
• Betonieren des Tunnelabschnitts und des Notausstiegs
• Verfüllen und Oberflächenwiederherstellung

Zeitraum:
04 / 2008 bis
01 / 2010

Bauablauf Tunnelbau

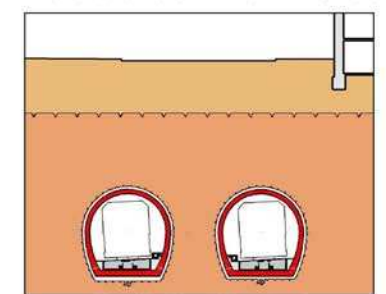


Abb.1:
Strecke vom Friedrich-Ebert-Platz zum Kaulbachplatz. Der Startschacht befindet sich am Friedrich-Ebert-Platz. Der Streckenabschnitt besteht aus 2 eingleisigen Tunnelröhren.

Zeitraum:
10 / 2007 bis
04 / 2009

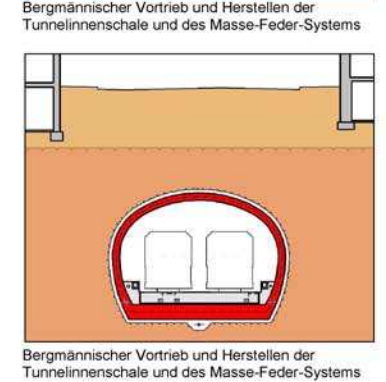


Abb.2:
Strecke vom Friedrich-Ebert-Platz zum Bielingplatz. Der Startschacht befindet sich am Friedrich-Ebert-Platz. Der Streckenabschnitt besteht aus 2 Einzelröhren, welche sich nach Westen hin zu einer zweigleisigen Tunnelröhre zusammenschließen.

Zeitraum:
04 / 2008 bis
01 / 2010

Was Sie darüber hinaus wissen sollten:

Für den gesamten Bereich zwischen Kaulbachplatz und Bielingplatz ist in einem ca. 20m breiten Streifen zu beiden Seiten ein Beweissicherungsverfahren bei einem vereidigten Sachverständigen in Auftrag gegeben. Auf dieser Basis können evtl. Schäden an Gebäuden objektiv festgestellt und entschädigt werden. Sollten trotz aller Sicherheitsvorkehrungen Schäden auftreten, so gewähren wir oder unsere Versicherungsgesellschaft nach den gesetzlichen Bestimmungen Schadensersatz.

Die Zugangs- und Liefermöglichkeiten zu den Läden und Gewerbebetrieben bleiben während der gesamten Bauzeit grundsätzlich erhalten. Wenn trotzdem erhebliche Umsatz- und Gewinneinbußen eintreten, besteht die Möglichkeit zu Hilfsmaßnahmen.

Wenn Sie zu diesen Punkten noch Fragen haben, stehen wir Ihnen unter folgenden Rufnummern zur Verfügung:

- 231-4471
- 231-4494

Auskünfte über technische Fragen erteilt Ihnen natürlich auch unsere örtliche Bauüberwachung.

Anliegerinformation:

Für alle Bürgerinnen und Bürger, die über diese Infobroschüre hinaus noch weitere Fragen haben, stehen Baureferent Wolfgang Baumann und die zuständigen Mitarbeiter des Tiefbauamtes an folgenden beiden Terminen für Sie für ein persönliches Gespräch bereit:

- **Bereich Kaulbachplatz**
Datum: Dienstag, 24.04.2007 16⁰⁰ - 20⁰⁰
Ort: Kath. Pfarramt St. Martin, Grolandstraße 69
Baureferent Baumann wird von 18⁰⁰ - 19⁰⁰ anwesend sein.
- **Bereich Friedrich-Ebert-Platz**
Datum: Mittwoch, 25.04.2007 16⁰⁰ - 20⁰⁰
Ort: Vischers Kulturladen, Hufelandstraße 4
Baureferent Baumann wird von 17⁰⁰ - 18⁰⁰ anwesend sein.

Impressum:
Herausgeber: Stadt Nürnberg, Tiefbauamt / U-Bahnbau
Erscheinungstermin: April 2007
Auflage: 4.000

U-BAHN NÜRNBERG

U-Bahnlinie U3 • Bauabschnitt 1.3
Kaulbachplatz – Friedrich-Ebert Platz

Anliegerinformation zum Rohbaubeginn



Liebe Bürgerinnen, liebe Bürger,

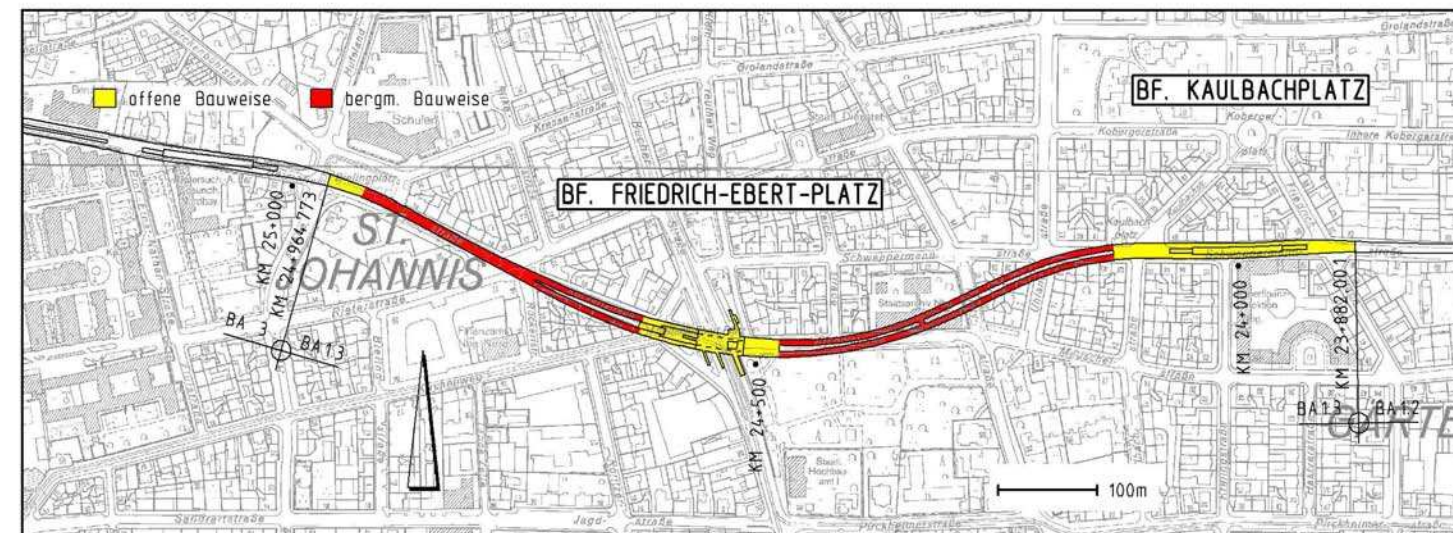
nachdem im November 2006 die Umlegung der Straßenbahn am Friedrich-Ebert-Platz erfolgte und inzwischen die vorab erforderlichen Kanal- und Leitungsarbeiten abgeschlossen sind, steht nun der Rohbaubeginn des Bauabschnittes 1.3 an.

Neben dieser Broschüre möchten wir Sie auch im Rahmen zweier Veranstaltungen zu diesem Thema informieren. Termine und Örtlichkeiten finden Sie auf der Rückseite.

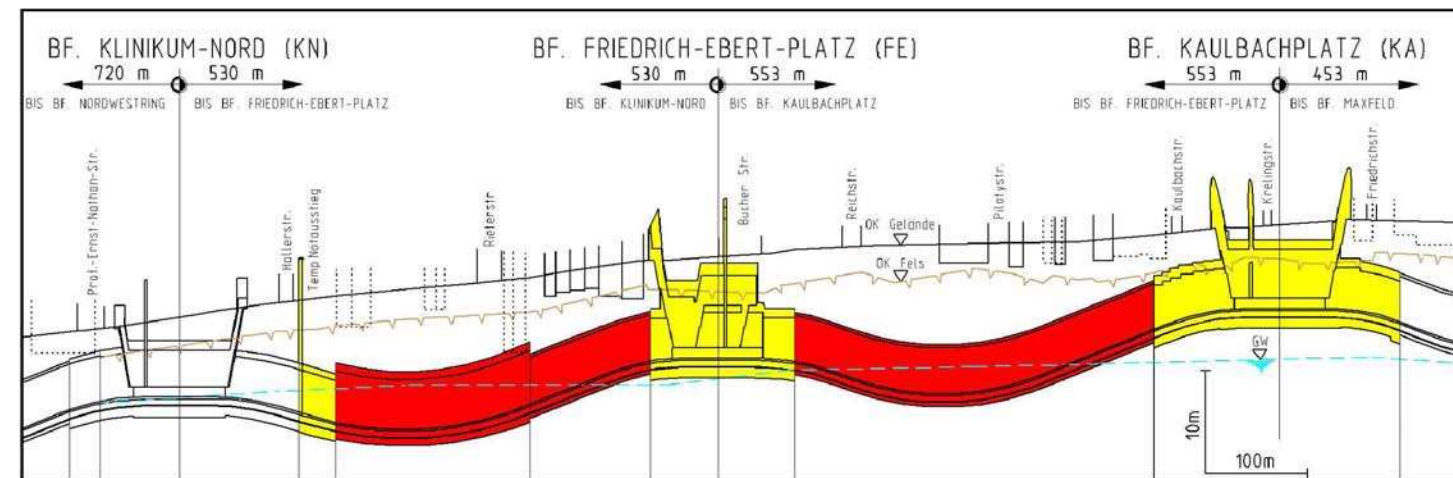
Ihr Tiefbauamt
Bereich U-Bahnbau



Streckenübersicht BA 1.3 - Lageplan



Streckenübersicht BA 1.3 - Höhenplan



Der erste und bereits fertig gestellte Bauabschnitt der U3 (BA 1.2) endet kurz vor dem Bahnhof Kaulbachbachplatz. Die Inbetriebnahme dieses Abschnittes erfolgt Anfang 2008. Der nächste nun folgende Bauabschnitt der U3 (BA 1.3) endet vor dem künftigen Bahnhof am Nordklinikum. Der BA 1.3 umfasst neben den beiden Bahnhöfen Kaulbachplatz (KA) und Friedrich-Ebert-Platz (FE), welche in offener Bauweise erstellt werden, auch die dazugehörigen Tunnelstrecken, welche in bergmännischer Bauweise erstellt werden.

Im Anschluss an die Roh- und Ausbaurbeiten wird das Automatische Betriebssystem installiert, die Inbetriebnahme des neuen Bauabschnittes ist dann für 2011 vorgesehen.

Im folgenden werden die geplanten Bauabläufe für die beiden Bahnhöfe und die Tunnelstrecken dargestellt. Seitlich dazu finden Sie die geplanten Bauzeiten. Im Zuge der Bauausführung sind hier im Detail noch Anpassungen möglich. Selbstverständlich werden wir Sie dann über notwendige Änderungen in geeigneter Form informieren.

Bauablauf Bahnhof Kaulbachplatz (KA)

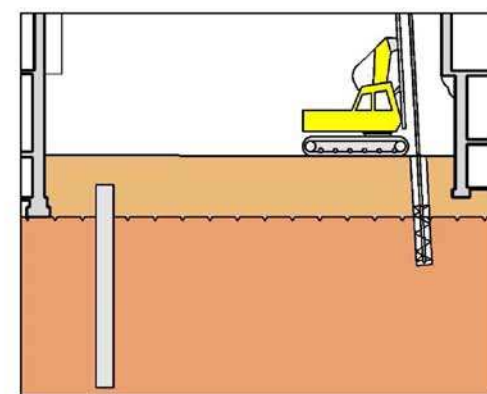


Abb. 1:
Herstellung der Bohrträger und Bohrpfähle für den Baugrubenverbau.

Zeitraum:
06 / 2007 bis
09 / 2007

Die Arbeiten beginnen auf der Westseite.

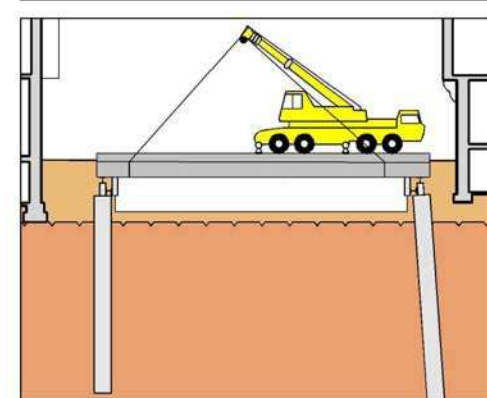


Abb. 2:
Abschnittsweiser Voraushub und Einbau der Stahlträger und der Abdeckung.

Zeitraum:
06 / 2007 bis
06 / 2008

Die Abschnittslängen betragen ca. 10-20 m. Insgesamt erfolgt eine Unterteilung in 12 Abschnitte; es sind max. 2 Abschnitte gleichzeitig in Bearbeitung.

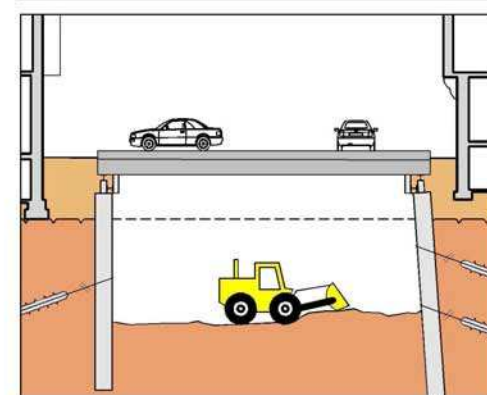


Abb. 3:
Aushub unterhalb der Abdeckung und Rückverankerung der Bohrträger und Bohrpfähle.

Zeitraum:
09 / 2007 bis
10 / 2008

Der Aushub wird größtenteils über die Tunnelröhre abgefahren. Mit der Rückverankerung wird der Verbau während der Bauzeit stabilisiert. Die Zufahrt für Anlieger und Notdienste wird sichergestellt. In begrenztem Umfang können Parkplätze angeboten werden.

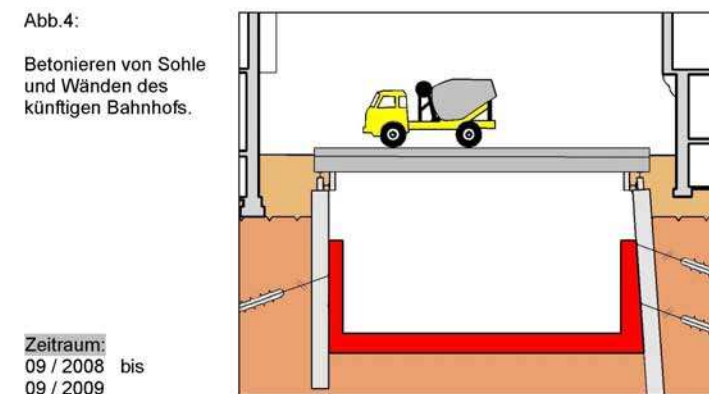
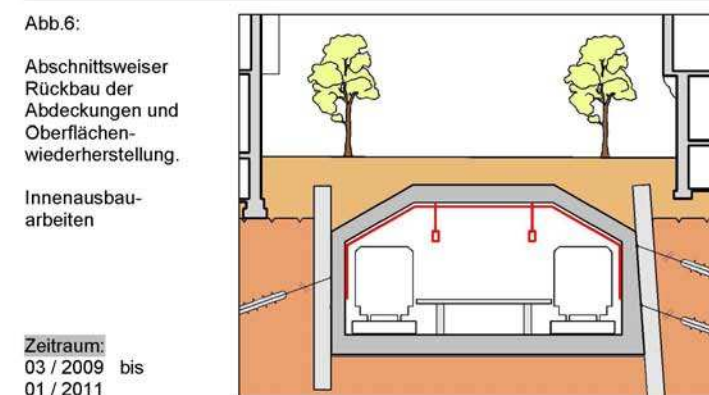


Abb. 4:
Betonieren von Sohle und Wänden des künftigen Bahnhofs.

Zeitraum:
09 / 2008 bis
09 / 2009

Abb. 5:
Betonieren der Bauwerksdecken und Betonteile der Aufgangsbereiche und des Aufzugs.

Abb. 6:
Abschnittsweiser Rückbau der Abdeckungen und Oberflächenwiederherstellung.



Zeitraum:
03 / 2009 bis
01 / 2011

Ab 02/2010 ist die Oberfläche wieder weitestgehend nutzbar.

Oberfläche und Aufgänge am Bahnhof Kaulbachplatz (KA)

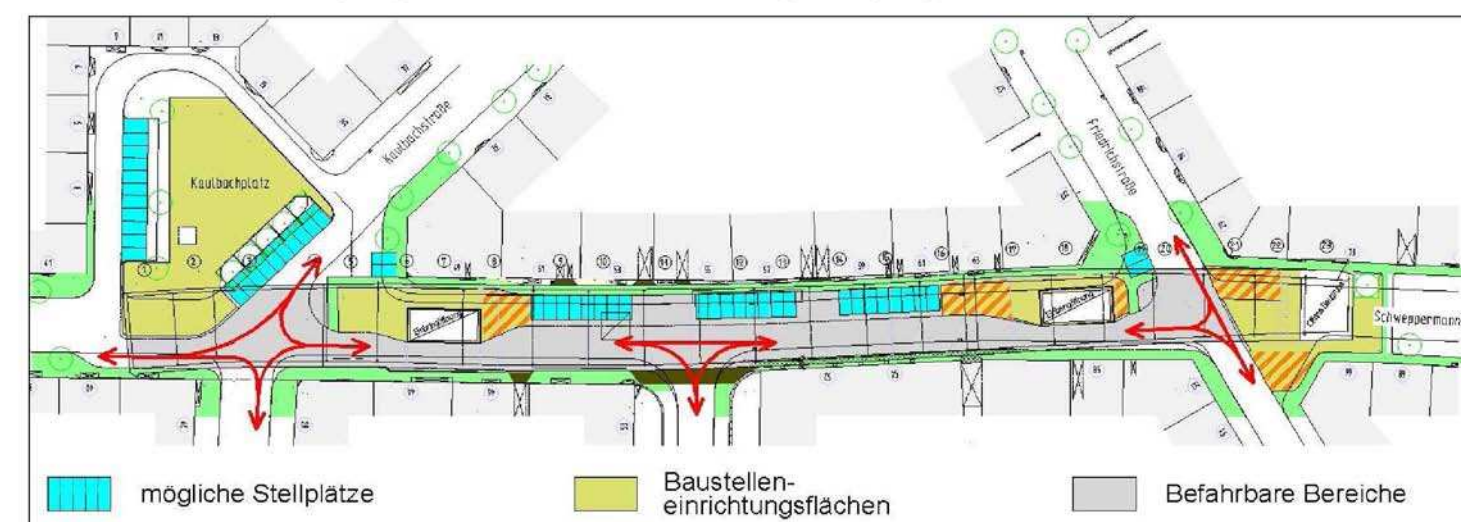


Abb. 1: Der Bereich des Bahnhofes Kaulbachbachplatz während der Bauzeit nach Einbau der Abdeckungen

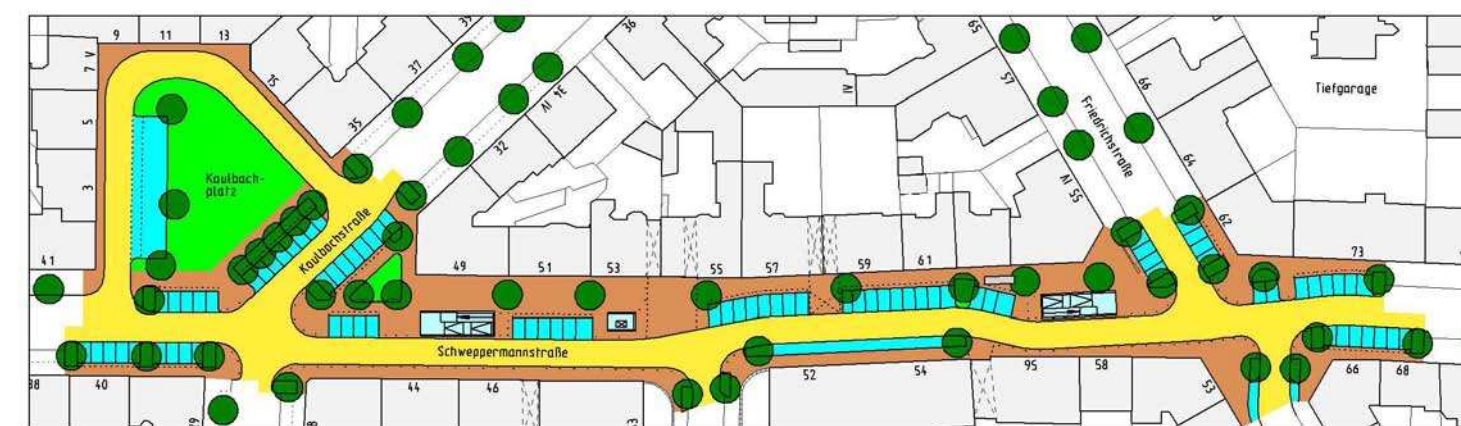


Abb. 2: Die Oberflächengestaltung am Bahnhof Kaulbachbachplatz nach dem U-Bahnbau



Abb. 3: Bahnhofszugang und Aufzug am Westkopf

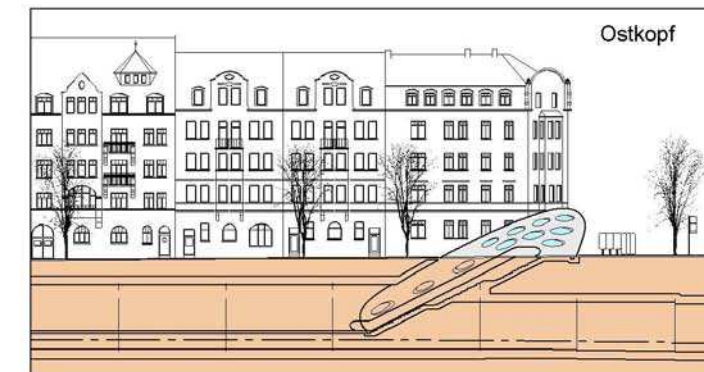


Abb. 4: Bahnhofszugang am Ostkopf