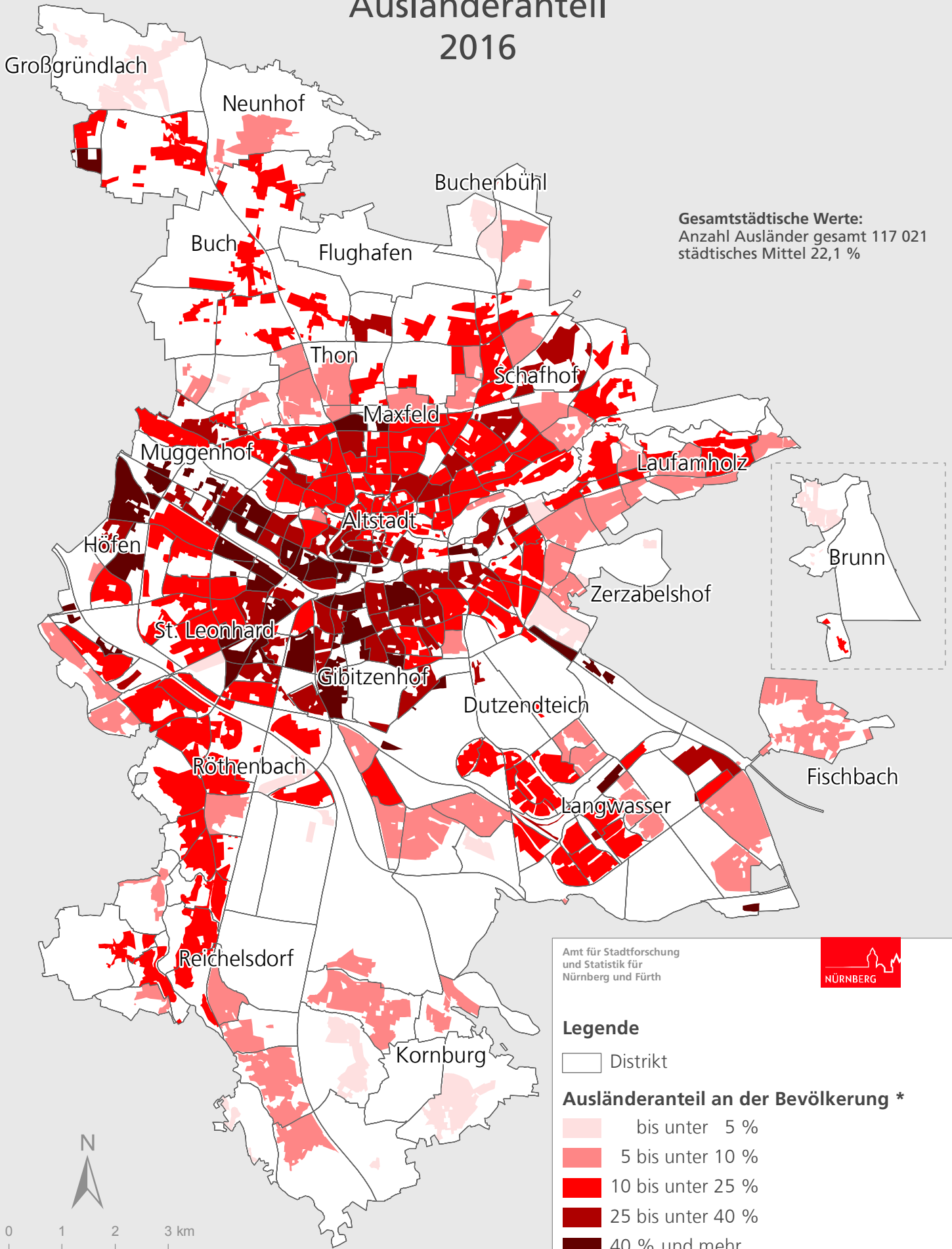


# Stadt Nürnberg

## Ausländeranteil

2016



Amt für Stadtforschung  
und Statistik für  
Nürnberg und Fürth



### Legende

□ Distrikt

### Ausländeranteil an der Bevölkerung \*

- bis unter 5 %
- 5 bis unter 10 %
- 10 bis unter 25 %
- 25 bis unter 40 %
- 40 % und mehr

\* Darstellung der bewohnten Fläche