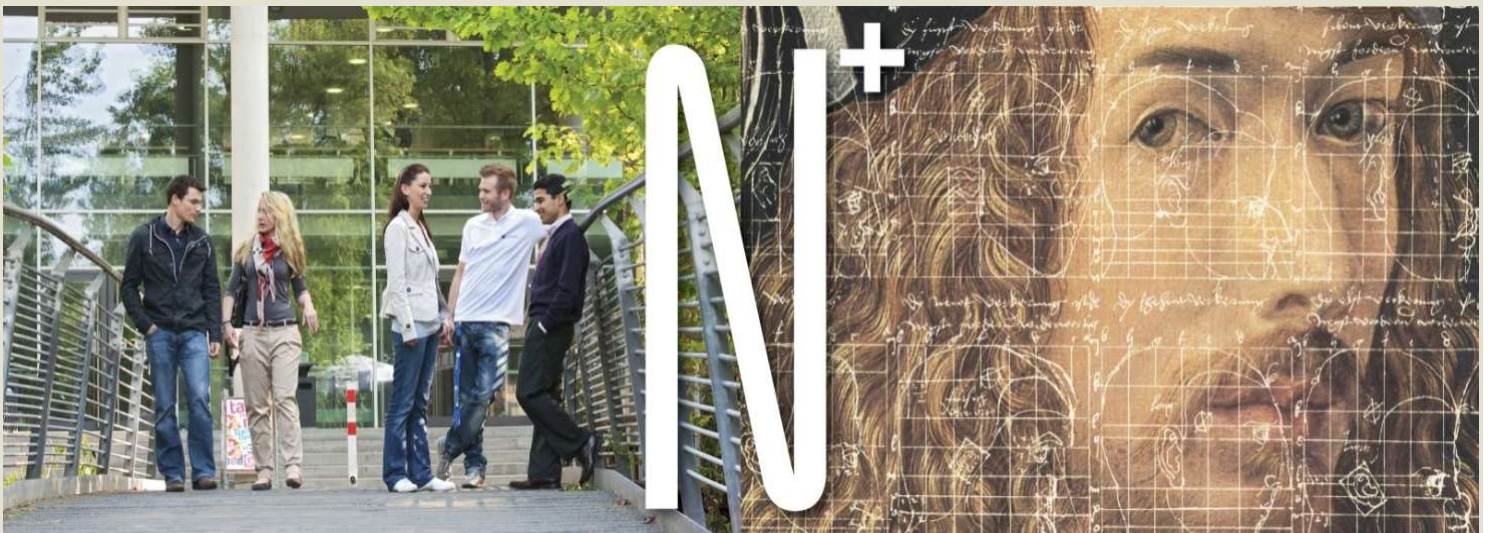
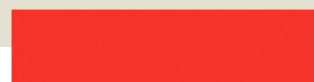


# Wissenschaftsstandort Nürnberg

Überblick über die Hochschulen und wissenschaftlichen Einrichtungen



Ein breit gefächertes Studienangebot,  
innovative Hochschul- und Forschungseinrichtungen  
und die hohe Lebensqualität in der Halbmillionenstadt Nürnberg  
- ein ideales Umfeld zum Studieren, Forschen und Leben.



## Nürnberg schafft Zukunftspotenziale

### Hochschulen und wissenschaftliche Einrichtungen am Standort Nürnberg

Nürnberg ist ein attraktiver Wissenschaftsstandort mit einem breit gefächerten Studienangebot, das neben Naturwissenschaft und Technik auch Wirtschaft, Medien, Soziales und die freien Künste abdeckt. Rund 25.000 Studierende sind in Nürnberg an staatlichen und privaten Hochschulen eingeschrieben.

Anwendungsnahe Forschung und die intensive Vernetzung von Forschungseinrichtungen, Hochschulen und regionalen Unternehmen zeichnen den Wissenschaftsstandort Nürnberg aus. Die Zahl der Beschäftigten in den wissensintensiven Branchen wächst kontinuierlich. Aktuell werden wissenschaftliche Schwerpunkte in den Forschungsfeldern Digitalisierung, Industrie 4.0, Energietechnik und zukunftsfähige städtische Infrastrukturen ausgebaut.

Es ist genau das Spannungsfeld zwischen Geschichte, Architektur, Kultur, Tradition und Innovation, das die Energie der Stadt ausmacht - neues, zukunftsgerichtetes Denken, das sich der Traditionen bewusst ist.

Hier kann man gut studieren, forschen und leben.

### Übersicht über die Hochschulen am Standort Nürnberg:

Öffentliche Hochschulen am Standort Nürnberg	
Akademie der Bildenden Künste Nürnberg	<a href="http://www.adbk-nuernberg.de">www.adbk-nuernberg.de</a>
Evangelische Hochschule Nürnberg	<a href="http://www.evhn.de">www.evhn.de</a>
Friedrich-Alexander-Universität Erlangen-Nürnberg	<a href="http://www.fau.de">www.fau.de</a>
Hochschule für Musik Nürnberg	<a href="http://www.hfm-nuernberg.de">www.hfm-nuernberg.de</a>
Technische Hochschule Nürnberg Georg Simon Ohm	<a href="http://www.th-nuernberg.de">www.th-nuernberg.de</a>
Regionalzentrum Nürnberg der FernUniversität Hagen	<a href="http://www.fernuni-hagen.de/nuernberg/">www.fernuni-hagen.de/nuernberg/</a>
Technische Universität Nürnberg (im Aufbau)	<a href="http://www.tu-n.org">www.tu-n.org</a>

Private Hochschulen und Studienzentren	
Campus M21	<a href="http://www.campusm21.de">www.campusm21.de</a>
FOM - Hochschule für Oekonomie & Management	<a href="http://www.fom.de">www.fom.de</a>
HAM – Hochschule für angewandtes Management GmbH	<a href="http://www.fham.de/studienorte/campus-nuernberg/">www.fham.de/studienorte/campus-nuernberg/</a>
iba - Internationale Berufsakademie der F+U Unternehmensgruppe GmbH	<a href="http://www.iba-nuernberg.de">www.iba-nuernberg.de</a>
ICN - Business School Nürnberg	<a href="http://www.icn-business-school.de">www.icn-business-school.de</a>
IUBH Internationale Hochschule	<a href="http://www.iubh-dualesstudium.de/standorte/nuernberg/">www.iubh-dualesstudium.de/standorte/nuernberg/</a>
Paracelsus Medizinische Privatuniversität, Klinikum Nürnberg	<a href="http://www.pmu.ac.at/universitaet/standorte/nuernberg.html">www.pmu.ac.at/universitaet/standorte/nuernberg.html</a>
Studienzentrum Nürnberg der Hamburger Fern-Hochschule	<a href="http://www.hamburger-fh.de/studienzentren/Nuernberg">www.hamburger-fh.de/studienzentren/Nuernberg</a>
Verwaltungs- und Wirtschafts-Akademie Nürnberg	<a href="http://www.vwa-bayern.de">www.vwa-bayern.de</a>



## Übersicht über Forschungs- und Entwicklungseinrichtungen in der Städteachse

Außeruniversitäre Forschungs- und Entwicklungseinrichtungen	
European Center for Power Electronics - ECPE	<a href="http://www.ecpe.de">www.ecpe.de</a>
Forschungszentrum Migration, Integration und Asyl - Bamf	<a href="http://www.bamf.de/forschung">www.bamf.de/forschung</a>
Fraunhofer-Institut für Integrierte Schaltungen IIS (Hauptsitz Erlangen)	<a href="http://www.iis.fraunhofer.de">www.iis.fraunhofer.de</a>
<ul style="list-style-type: none"> <li>• Standort Nürnberg - Bereich Lokalisierung und Vernetzung</li> </ul>	
<ul style="list-style-type: none"> <li>• Fraunhofer Entwicklungszentrum Röntgentechnik, EZRT Fürth</li> </ul>	
<ul style="list-style-type: none"> <li>• Fraunhofer-Arbeitsgruppe für Supply Chain Services SCS</li> </ul>	<a href="http://www.scs.fraunhofer.de">www.scs.fraunhofer.de</a>
<ul style="list-style-type: none"> <li>• JOSEPHS® - Die Service-Manufaktur, Nürnberg</li> </ul>	<a href="http://www.josephs-service-manufaktur.de">www.josephs-service-manufaktur.de</a>
<ul style="list-style-type: none"> <li>• International Audio Laboratories Erlangen - eine gemeinsame Einrichtung von Fraunhofer und FAU Erlangen-Nürnberg</li> </ul>	<a href="http://www.audiolabs-erlangen.de">www.audiolabs-erlangen.de</a>
Fraunhofer-Institut für Integrierte Systeme und Bauelementetechnologie IISB	<a href="http://www.iisb.fraunhofer.de">www.iisb.fraunhofer.de</a>
<ul style="list-style-type: none"> <li>• Zentrum für Kfz-Leistungselektronik und Mechatronik - ZKLM</li> <li>• Zentrum für Elektrische Energiesysteme im Energie Campus Nürnberg</li> </ul>	
Institut für Arbeitsmarkt- und Berufsforschung	<a href="http://www.iab.de">www.iab.de</a>
Helmholtz-Institut Erlangen-Nürnberg für Erneuerbare Energien - HI ERN	<a href="http://www.hi-ern.de">www.hi-ern.de</a>
Leibniz-Gemeinschaft - Germanisches Nationalmuseum ist Forschungsmuseum	<a href="http://www.gnm.de">www.gnm.de</a>
In Erlangen: Max-Planck-Institut für die Physik des Lichts	<a href="http://www.mpl.mpg.de">www.mpl.mpg.de</a>

Kooperationen von F&E-Aktivitäten (Hochschulen, außeruniversitärer Forschungseinrichtungen, Institutionen)	
Bionicum - Forschungszentrum	<a href="http://www.bionicum.de">www.bionicum.de</a>
ESI-Anwendungszentrum	<a href="http://www.esi.de">www.esi.de</a>
Energie Campus Nürnberg	<a href="http://www.encn.de">www.encn.de</a>
LEORNARDO –Zentrum für Kreativität und Innovation	<a href="http://www.leonardo-zentrum.de">www.leonardo-zentrum.de</a>
Nuremberg Campus of Technology	<a href="http://www.ncatec.de">www.ncatec.de</a>
Zentrum für altersgerechte Dienstleistungen	<a href="http://www.zad-nuernberg.de">www.zad-nuernberg.de</a>

Forschungs- und Entwicklungseinrichtungen der Friedrich-Alexander-Universität Erlangen-Nürnberg	
Bayerisches Technologiezentrum für elektrische Antriebstechnik - E Drive-Center	<a href="http://www.edrive-center.de">www.edrive-center.de</a>
Bayerisches Technologiezentrum für privates Wohnen - E Home-Center	<a href="http://www.ehome-center.de">www.ehome-center.de</a>
Bavarian Hydrogen Center	<a href="http://www.bh2c.de">www.bh2c.de</a>
Center for Management, Technology and Society (CMTS)	<a href="http://www.cmts.fau.de">www.cmts.fau.de</a>
Institut für Freie Berufe	<a href="http://www.ifb.uni-erlangen.de">www.ifb.uni-erlangen.de</a>
Institut für Empirische Soziologie an der Universität Erlangen-Nürnberg	<a href="http://www.ifes.uni-erlangen.de">www.ifes.uni-erlangen.de</a>
Institut für Grundschulforschung	<a href="http://www.grundschulforschung.ewf.uni-erlangen.de">www.grundschulforschung.ewf.uni-erlangen.de</a>
Zahlreiche F&E-Einrichtungen an den Standorten Erlangen und Fürth	<a href="http://www.fau.de/forschung/">www.fau.de/forschung/</a>



## Forschungs- und Entwicklungseinrichtungen der Technischen Hochschule Nürnberg Georg Simon Ohm

Institut für Chemie, Material- und Produktentwicklung (OHM-CMP)	<a href="http://www.th-nuernberg.de">www.th-nuernberg.de</a>
Institut für Energie und Gebäude - ieg	
Institut für Fahrzeugtechnik - ifzn	
Institut für Wasserbau und Wasserwirtschaft	
Kompetenzzentren der TH Nürnberg: Logistik, Gender + Diversity, Usability Engineering Center, Finanzen, Corporate Development Management Accounting, Financial Control	
Institut für leistungselektronische Systeme - ELSYS	<a href="http://www.th-nuernberg.de/elsys">www.th-nuernberg.de/elsys</a>
Institut für E-Beratung (E-Beratung)	<a href="http://www.e-beratungsinstitut.de">www.e-beratungsinstitut.de</a>

## Forschungs- und Entwicklungseinrichtungen der Evangelischen Hochschule Nürnberg

Institut für Praxisforschung und Evaluation	<a href="http://www.evhn.de/forschung">www.evhn.de/forschung</a>
Institut für Pflegeforschung, Gerontologie und Ethik	
Institut für innovative Suchtbehandlung und Suchtforschung	
Sozialwissenschaftliches Institut für Forschung und Transfer	
Wichern-Institut für diakonische Praxisforschung und Entwicklung, An-Institut der Rummelsberger Diakonie	

Stand: Dezember 2020